

átlátható  
állam

**JOGKÖVETŐ MAGATARTÁS A MAGYAR ÁLLAMI  
INTÉZMÉNYEKBEN**

***Minisztériumok és háttérintézmények honlapjainak  
statisztikai elemzése és  
az intézmények sorrendje az ETI  
(Elektronikus információ-szabadság  
Törvény-tisztelet Index)  
szerint – 2010***

**KIVELE\_2010**

A kutatást támogatták:

magyar vállalkozások

A kutatásban részt vett:

Kis Judit

Az ETI kialakításának koncepciója:

Tóth István János  
Márkus Marcell

Kutatásvezető:

Tóth István János  
e-mail: [tothij@yahoo.com](mailto:tothij@yahoo.com)  
Internet: <http://www.wargo.hu/tij/index.html>

A kézirat lezárva: 2010. július 29.

## Tartalom

Tartalom.....	3
Összefoglalás .....	4
Bevezetés .....	6
1. Jogszabályi háttér .....	8
2. A KIVELE 2009-2010 adatbázisa .....	10
3. Az ETI kialakítása .....	11
4. Egy év eltelt – mi változott? .....	15
4.1. Külföldi honlapok – magyar honlapok .....	15
4.2. Magyar állami intézmények honlapjai .....	17
4.3. Változások lépésről-lépésre .....	23
5. Az állami intézmények rangsora az ETI szerint.....	43
5.1. Országos hatáskörű szervek és minisztériumok rangsora.....	43
5.2. Háttérintézmények és felügyelt szervezetek rangsora.....	46
Mellékletek .....	52
M1. Elemzett és az adatbázisba bekerült intézmények .....	52
M1.1 Az elemzés során figyelembe vett magyar intézmények listája.....	52
M1.2. Az elemzés során figyelembe vett külföldi intézmények listája .....	56

## Összefoglalás

Az elemzés során – hasonlóan az [Átlátható Állam Kezdeményezés](#) tavalyi KIVELE kutatási programhoz –156 magyar állami intézmény és 19 külföldi minisztérium honlapján szereplő információkat vizsgáljuk statisztikai módszerekkel.

Többek között megállapítjuk, hogy

- egy év alatt némileg nőtt az Elektronikus információ szabadság Törvénytisztelet Indexének (ETI) értéke, mind a külföldi minisztériumok, mind a magyar állami intézmények honlapjainak esetében. A külföldi minisztériumoknál 51,7 pontról 53,9 pontra, míg a magyar intézményeknél 47,1 pontról 49,1 pontra történt növekedés.
- A külföldi minisztériumok honlapjainál ez a javulás kissé nagyobb mértékű (közel 2 pontos) mint a magyar honlapoknál: azaz egy év alatt tovább nőtt a távolság a külföldi és a magyar állami honlapok között. *Azaz egy év alatt tovább nőtt a távolság a külföldi és a magyar állami honlapok információ tartalma között, az előbbieik javára.*
- Egy év alatt nemhogy javult volna az Eitv követelményeinek való megfelelés a magyar minisztériumok körében, azaz nőtt volna az ETI értéke, hanem éppen fordítva: a korábbi 62,1 pontról 60,6 pontra esett az index. Azaz a magyar minisztériumok honlapjai 2010-ben kevesebb közérdekű, az Eitv által előírt adatot tartalmaztak, mint egy évvel korábban: inkább visszafejlődésről beszélhetünk inkább, mint a jogkövető magatartás erősödéséről
- A 2010-es kedvezőtlen eredményeket néhány intézménynél, kiváltképpen minisztériumnál, illetve országos hatáskörű szervezetnél tapasztalható romlás, a jogkövető magatartás gyengülése váltotta ki. Míg az intézmények jó részénél kismértékű javulást láthatunk, addig ezt néhány más állami intézményben tapasztalható nagymértékű visszaesés rontja le.
- A míg a minisztériumok és országos hatáskörű szervezetek 36%-ánál az ETI értéke javult, addig 38,6%-uknál romlott az elektronikus információszabadságról szóló törvénynek való megfelelés az elmúlt egy évben. A háttérintézményeknél jóval pozitívabb tendenciákat láthatunk: a javulás (55%) jóval nagyobb arányban következett be, mint a törvénytiszteletben bekövetkező romlás (34%).
- A minisztériumok, országos hatáskörű szervek és az egyéb intézmények honlapjainak információ tartalmát elemezve azt láthatjuk, hogy a minta egészében tapasztalt pozitív változás háttérében kizárólag az utóbbi csoportban bekövetkezett javulás húzódik meg. Az ETI átlaga csak az utóbbi csoportban nőtt 41 pontról 44,4 pontra, miközben a minisztériumok, országos hatáskörű szervek körében az ETI értéke 62,5 pontról 60,8 pontra csökkent.
- A minisztériumok között a törvénytisztelet szempontjából a legfelső negyedbe tartozik többek között az Oktatási Minisztérium, az Önkormányzati Minisztérium, és a Miniszterelnöki Hivatal. A tavaly ide tartozó Földművelésügyi és Vidékfejlesztési Minisztérium nagyot esett vissza e téren. Az országos hatáskörű szervek között a KSH, a Közigazgatási és Elektronikus Közszolgáltatások Központi Hivatala, az ANTSz, az OMMF, a Magyar Szabadalmi Hivatal, és a Magyar Állami Földtani Intézet tartozik az élbolyba.

- A legkevésbé tartotta be az Eitv előírásait többek között a Nemzeti Fejlesztési és Gazdasági Minisztérium, a Környezetvédelmi és Vízügyi Minisztérium, a Közlékedési, Hírközlési és Energiaügyi Minisztérium, valamint az Egészségügyi Minisztérium.
- A háttérintézmények és felügyelt szervezetek között a jogkövető magatartás tekintetében az első az Országos Atomenergia Hivatal. Megőrizte kitüntetett helyét az Országos Rendőr-Főkapitányság, a Gazdasági Versenyhivatal valamint a Hadtörténeti Intézet és Múzeum.
- Nagyon javított helyezését a Nemzeti Utánpótlás-nevelési és Sportszolgáltatási Intézet, a Földmérési és Távérzékelési Intézet, valamint a Foglalkoztatási és Szociális Hivatal. A Bevándorlási és Állampolgársági Hivatal a 8. helyet foglalja el, amelyet a Magyar Állami Eötvös Lóránd Geofizikai Intézet (9. hely) és az Erdészeti Tudományos Intézet, Nemzeti Fogyasztóvédelmi Hatóság és a Szociálpolitikai és Munkaügyi Intézet követ (10-12. hely).
- Hozzá kell tennünk azonban, hogy az utóbbiak esetében ETI értéke nem éri el a 65 pontot, azaz a törvény által elírt szempontok 1/3-át még ezen intézmények sem veszik figyelembe honlapjaik kialakításakor.
- A háttérintézetek sorrendjének egyik érdekessége, hogy a jogkövető magatartás mennyire eltérően érvényesül az egyébként ugyanazt a funkciót ellátó ítéletábránál. Míg a Debreceni Ítéletábra az élmezőny közelében foglal helyet (63 pont), amit a Szegedi- valamint a Pécsi Ítéletábra már jóval lemaradva követ (59 pont). De a Fővárosi Ítéletábra 43 ponttal a 59-66. helyet, a Győri Ítéletábra pedig már csak a 73-76. helyet foglalja el (37,3 pont). Azaz az utóbbiaknál – bár *par excellence* a jogbiztonság letéteményesei lennének – az Eitv betartása jócskán sérül. Kissé szurreális megállapítani a jogkövető magatartás hiányát olyan intézményeknél, amelynek kimondott feladata a törvények érvényesítése és a jogbiztonság megteremtése lenne. De úgy látszik 2010-ben Magyarországon minden lehetséges.

## Bevezetés

Ez a kutatás nem került 150 millió forintba, mint egynémely magyar kormányzati informatikai projekt<sup>1</sup>, de még 1,5 millió forintba sem – az adatfelvétel minimális költségét (120 ezer forintot) néhány, a társadalmi felelősségre fogékony és társadalmi felelősségét átérző magyar vállalkozás adta össze, míg a kutatás vezetése és az elemzés mintegy passzióként, önkéntes munkával valósult meg.

Tudjuk, hogy Magyarországon kevés a pénz társadalomtudományi kutatásra, és még kevesebb az olyan kutatásra, amelynek célkeresztjében maga az állam, az állami intézmények viselkedése áll. Baj lenne ugyanakkor, ha nem lennének ismereteink az állami intézmények működéséről, közöttük arról, hogy milyen mértékben tekintik magukra nézve kötelezőnek a Magyar Köztársaság törvényeit. Mennyire lehet arról beszélni, hogy eleget tesznek azoknak az előírásoknak, amelyek rájuk vonatkoznak, például az adatnyilvánosság terén?

Ebben a rövid elemzésben – hasonlóan az [Átlátható Állam Kezdeményezés](#) tavalyi KIVELE kutatási programhoz – e témának csak egy kis szelete kerül vizsgálat alá azzal, hogy 156 magyar állami intézmény és 19 külföldi minisztérium honlapján szereplő információkat elemezzük statisztikai módszerekkel.

A KIVELE programot ugyanis azzal a céllal indítottuk el ugyanis 2008-ban, hogy megvizsgáljuk:

„a magyar államigazgatás szervei mennyire tartják be az elektronikus információ-szabadságról szóló 2005. évi XC. Törvényből (Eitv), továbbiakban Eitv-ből fakadó kötelezettségeket, másrészt az állami intézmények háttérintézményei milyen adatközlési gyakorlatot követnek.”

(lásd: [http://www.atlathatoallam.hu/wp-content/uploads/2009/05/atlathato\\_allam\\_kivele\\_2009\\_tanulmany\\_090520.pdf](http://www.atlathatoallam.hu/wp-content/uploads/2009/05/atlathato_allam_kivele_2009_tanulmany_090520.pdf) 6. oldal)

Valamint azzal, hogy

„adatokkal és ezen adatok elemzésével alátámasztott kijelentéseket tehesünk arról, hogy a magyar állami intézmények információközlő gyakorlata mennyiben felel meg az elektronikus információ-szabadságról szóló törvény követelményeinek, azaz mennyiben tekinthetők jogkövetőnek ebből a szempontból a magyar állami intézmények?”

(lásd Uo. 6. oldal)

Az Eitv kimondott célja volt ugyanis „annak biztosítása, hogy a közvélemény pontos és gyors tájékoztatása érdekében a közérdekű adatok e törvényben meghatározott

---

<sup>1</sup> Az *Eclipse Informatikai Rendszerház Zrt.* összesen 20 milliárd forintra rúgó, titkosított közbeszerzéseiről már nem is beszélve. Lásd <http://www.origo.hu/itthon/20100310-orizetbe-vettek-az-eclipse-zrt-vezetojet.html>

körét elektronikus úton bárki számára személyazonosítás és adatigénylési eljárás nélkül, folyamatosan és díjmentesen közzétegyék” (Eitv 1. §).

Ebbéli törekvéseinkben nem vagyunk egyedül. Több non-profit, illetve civil szervezet végzett és végez hasonló célokat kitűző vizsgálatokat (pl. [Eötvös Károly Intézet](#), [NOSZA Egyesület](#)), amelyek egy-egy részterületen, a magyar állami intézmények, önkormányzatok adatközlési gyakorlatát, illetve az Eitv előírásainak való megfelelést vizsgálják. E kutatások – közöttük az általunk indított KIVELE projekt – jól kiegészítik egymást<sup>2</sup>.

A tavalyi felvétel tapasztalatai arra mutattak, hogy egyaránt találtunk modern szemléletet tükröző megoldásokat és olyanokat is, amelyeket leginkább valamiféle XIX. századi magyar provinciális szellem hat át. Számunkra már ez az eredmény is meggyőző volt – lehetségesek ellenpéldák, lehet az internetet felhasználva, modern módon is gondolkodni a mai Magyarországon.

Idén ezt a kutatást folytattuk között változatlan céllal és változatlan eszközökkel: újra 156 magyar állami intézmény és 19 külföldi minisztérium honlapjainak információit gyűjtöttük össze a [tartalomelemzés](#) módszereivel és hoztunk létre ebből egy kis adatbázist, hogy ennek segítségével elemezhesük az intézmények adatközlési gyakorlatát. Az elemzés során az [SPSS](#) programcsomagot használtuk fel.

A vizsgálat időzítéséből adódóan a mostani elemzés a 2010-es választás előtti kormányzati struktúrára vonatkozik, ami tudjuk, hogy már a múlté – mégis érdekesnek tartjuk az eredmények közlését, mert egyrészt fényt vet az intézményrendszer adaptivitására, az információs társadalom alapkövetelményeinek elismerésére és követésére a magyar állami intézmények világában, másrészt pedig módot ad olyan összehasonlító elemzésekre, amelyek a régi és az új kormányzati struktúra és intézmények ezirányú magatartásának összehasonlítását célozzák.

Mivel a tavalyi vizsgálat adatai is rendelkezésünkre állnak, ezért kézenfekvő feladatnak tűnt az, hogy összehasonlítsuk ezeket az idej vizsgálatával: mi is változott egy év alatt, illetve volt-e egyáltalán valamiféle változás az intézmények jogkövető magatartásában?

Ahhoz, hogy az egész mintára és az egyes intézményekre is világos és ellenőrizhető megállapításokat tehessünk, már tavaly létrehoztuk az *Elektronikus információszabadság Törvény-tisztelet Indexét*, amely egyaránt jellemezheti a vizsgált intézmények összességét, egyes csoportjaikat, de magukat az intézményeket külön-külön is.

Jelen elemzésben csak röviden térünk ki az Eitv fontosabb, az elemzés kiindulópontjaként szolgáló részleteire – részletesebben ismertettük a tavalyi vizsgálatunk során<sup>3</sup>. Ezt követően az ETI-n keresztül összehasonlítjuk az idej és a

---

<sup>2</sup> Például a KIVELE 2009. évi vizsgálati eredményeinek nyilvánosságra hozatala után tette közzé 2009. szeptemberében a NOSZA Egyesület [rövid elemzését](#) arról, hogy a magyar minisztériumok jogalkotási gyakorlata mennyiben felel meg az Eitv. előírásainak. A NOSZA e kutatás sorozata immár négy éves múltra tekinthet vissza – az eddigi eredményeket lásd <http://www.jogalkotas.hu/>.

<sup>3</sup> Lásd: Átlátható Állam Kezdeményezés: [Jogkövető magatartás a magyar állami intézményekben. Minisztériumok és háttérintézmények honlapjainak statisztikai elemzése – 2009.](#)

tavalyi vizsgálat eredményeit a magyar és a külföldi intézmények esetében, majd a magyar intézmények adatközlési gyakorlatát tekintjük át. Végül megadjuk az ETI alapján a magyar állami intézmények rangsorát, amelyből látható, hogy a közpénzekből, az adófizetők adójából gazdálkodó intézmények mennyire valósítják meg az Eitv előírásait, vagyis az állampolgárok, közöttük az adófizetők gyors és pontos tájékoztatását.

Mivel a projektünk központjában az átlátható államért való fellépés áll, az általunk létrehozott adatokról sem kívánunk másként gondolkodni. Ezért kézenfekvő számunkra, hogy a jelen elemzésen túl az adatgyűjtés és elemzés dokumentációját, valamint magát a létrehozott adatbázist is mindenki számára elérhetővé tegyük (<http://www.atlathatoallam.hu/kivele/>).

## 1. Jogsabályi háttér

Az Eitv kijelölte azon szervezeteket melyeknek adatközlési kötelezettségeik vannak ([Eitv 3. §](#)). A törvény az államigazgatási szervezetek négy fontosabb körét határozta meg, amelyeknek eleget kell tenniük az adatszolgáltatási kötelezettségnek. Ezek a következők: kiemelt közhatalmi szervek<sup>4</sup> (a), az „ország egész területére kiterjedő illetékességgel rendelkező szerv”<sup>5</sup> (b) valamint a „megyei (fővárosi) közigazgatási hivatal” (c) (Eitv 3. §).

A fentiekén kívül a törvény meghatároz még olyan „jogsabályban meghatározott közfeladatokat ellátó egyéb szerveket” (d), amelyek nem tartoznak az első három kategóriába (Eitv 3. § (2)), de amelyekre ugyancsak érvényes az elektronikus közzétételi kötelezettség. Ezek „választásuk szerint saját vagy társulásaik által közösen működtetett, illetve a felügyeletüket, szakmai irányításukat vagy működésükkel kapcsolatos koordinációt ellátó szervek által fenntartott, valamint az erre a célra létrehozott központi honlapon való közzététellel is eleget tehetnek” a közzétételi kötelezettségüknek. Ezek szerint a minisztériumok és országos hatáskörű intézmények által felügyelt háttérintézmények akkor lehetnek alanyai e törvénynek, ha „jogsabályban meghatározott közfeladatokat” látnak el.

Ennek a feltételnek létét nem állt módunkban minden egyes háttérintézmény esetében megvizsgálni. Mivel a hazai állami hivatalok adatközlési gyakorlatát kívántuk vizsgálni, ezért igyekeztünk minél szélesebbre húzni a vizsgálandó intézmények körét. Így olyan (háttér)intézményeket is elemezni fogunk az alábbiakban, amelyekre nem vonatkozik az Eitv, de amelyek adatközlési gyakorlata mégis fontos tapasztalatot jelenthet az állampolgárok számára és fontos adalékul szolgál a magyar állami intézményeknél a közérdekű adatok (az intézmények honlapjain történő) közzétételének gyakorlatáról, illetve arról, hogy mennyire tekintik

---

[http://www.atlathatoallam.hu/wp-content/uploads/2009/05/atlathato\\_allam\\_kivele\\_2009\\_tanulmany\\_090520.pdf](http://www.atlathatoallam.hu/wp-content/uploads/2009/05/atlathato_allam_kivele_2009_tanulmany_090520.pdf)

<sup>4</sup> A Köztársasági Elnök Hivatala, az Országgyűlés Hivatala, az Alkotmánybíróság Hivatala, az Országgyűlési Biztosok Hivatala, az Állami Számvevőszék, az Országos Igazságszolgáltatási Tanács Hivatala, a Legfőbb Ügyészség, a Gazdasági Versenyhivatal, a Közbeszerzések Tanácsa, a Magyar Tudományos Akadémia, az Országos Rádió és Televízió Testület

<sup>5</sup> Minisztériumok, Miniszterelnöki Hivatal, országos hatáskörű szerv, központi hivatal, minisztériumi hivatal, országos kamara.



ezen intézmények vezetői fontosnak azt, hogy szervezetükről, működésükről, és eredményeikről tájékoztassák az állampolgárokat.

A fentiekén kívül az Eitv azt is szabályozta, hogy mely adatok számítanak közérdekűnek, és azokat milyen időközönként kell publikálni, valamint mennyi ideig kell megőrizni (Lásd az Eitv mellékletét). A közéteendő adatokat a törvény három kategóriába sorolja: szervezeti, személyzeti adatok (1), tevékenységre, működésre vonatkozó adatok (2); valamint gazdálkodási adatok (3). A tanulmányban ezen kategóriák mentén fogjuk elvégezni az elemzést.

## 2. A KIVELE 2009-2010 adatbázisa

A tavalyi vizsgálattal megegyezően az elemzés során felhasznált adatbázis idén is az állami intézmények honlapjain közzétett adatokra alapul. A honlapok információtartalmát és jellemzőit összegyűjtöttük és az elemzés során 141 változóba kódoltuk, ahol egy-egy változó a honlapok egy-egy jellemzőjére vonatkozó információt tartalmazza. A 141 változó létrehozásának és a változóiban megjelenő információk (értékek) létrehozásának alapját az előző alfejezetben bemutatott törvényi szabályozás képezte.

A kutatás során összesen 175 magyar és külföldi állami intézmény honlapját elemeztük, az adatbázisba ezen intézmények adatai kerültek be, azonban ennél több, a magyar államigazgatáshoz tartozó, költségvetési pénzből gazdálkodó szervezetet sikerült azonosítanunk, amelyeket a tanulmány mellékletében is felsorolunk. Az adatfelvételre 2010. május 2. és 2009. június 1. között került sor. Az adatbázisba nem kerültek be oktatási intézmények, kormányzati-, és nem kormányzati hivatalok regionális szervei valamint az állami tulajdonú vállalatok. Az adatbázis 175 intézményből 19 külföldi minisztérium. Utóbbi szervezetek kiválasztásánál tekintettel voltunk az egyes országok eltérő államigazgatási berendezkedésére. Ebből kifolyólag a külföldről csak a pénzügyminisztériumok, az oktatási minisztériumok, egészségügyi minisztériumok valamint a szociális és munkaügyi minisztériumok kerültek be az adatbázisba.

A külföldi intézmények bevonását az elemzésbe az indokolta, hogy az eredményekből mélyebb következtetést lehessen levonni a magyarországi államigazgatás átláthatósága tekintetében. Így az elemzésünknek kettős célja van: az általunk kiválasztott intézmények körében az Eitv által meghatározott szempontok szerint bemutatni a magyar közigazgatás átláthatóságát, és ezt összehasonlítani fejlett európai országok államigazgatásának gyakorlatával.

### 3. Az ETI kialakítása

Az állami intézmények átláthatóságának, a jogkövető magatartás teljesülésének világos megragadásához létrehoztunk egy összefoglaló mutatószámot, az „Elektronikus információ-szabadság Törvény-tisztelet Indexét” (ETI). Az ETI azt méri, hogy egy adott állami intézmény honlapja mennyiben felel meg az Eitv által meghatározott követelményeknek.

Az ETI meghatározásakor két szempont vezetett minket. Egyrészt csak olyan ismérveket vettünk számításba a mutatószám képzésekor melyek egyértelműen megfeleltethetők az Eitv-nek. Másrészt a szóban forgó mutatószám megalkotásánál igyekeztük minél több ismérvet számba venni annak érdekében, hogy az intézményeket egyértelműen lehessen rangsorolni. Ily módon összesen 51, a törvény által meghatározott és általunk megfigyelt ismérv képezte az index alapját (a figyelembe vett ismérvek listáját lásd az 3.1. táblázatban). Az egyes ismérvekre vonatkozó részindexek 0 és 1 értéket vehettek fel: nullát akkor, ha az adott ismérvre vonatkozó információ nem szerepelt az adott intézmény honlapján, és egyet akkor, ha szerepelt. Első lépésként egy mutató értékét nullára állítottuk, majd, ha egy ismérvre vonatkozó információ szerepelt az adott honlapon, akkor az intézményre vonatkozó mutató értékét eggyel növeltük. Így, ha minden megfigyelt ismérvre vonatkozó információ szerepelt a honlapon, akkor ennek a mutatónak értéke maximális, 51 volt, ha egy sem, akkor pedig minimális, azaz 0.

Az értelmezési nehézségek elkerülése végett az ETI értékét úgy határoztuk meg, hogy 0-tól 100 pontig terjedő skálára transzformáltuk ennek az első lépésben képzett mutatónak az értékeit. Az így létrejött index tehát pontosan azt méri, hogy a törvény által előírt információknak hány százalékát közli az adott honlap. Amennyiben az index értéke 100, akkor az adott intézmény honlapja teljes mértékben megfelel az Eitv által támasztott követelményeknek. Ha az index 0 lenne, akkor ebben az esetben az adott honlap egyáltalán nem közöl olyan információkat, amelyek az Eitv szerint rá nézve kötelezőek lennének, vagy az Eitv szellemének megfelelnek. Mivel a 2010-ben lefolytatott vizsgálatból közvetlenül nem tudjuk megállapítani, hogy a 0 érték adathiányt, vagy azt jelenti, hogy az adott intézmény időközben megszűnt, de a honlapját elfelejtették törölni, ezért azokat az eseteket, amelyeknél az ETI értéke 0, a következőkben kizárjuk az elemzés köréből, azaz hiányzó (*missing*) értéknek tekintjük.

Három megjegyzést kell még megtennünk az ETI értékeinek értelmezése kapcsán:

1. Tudjuk, hogy ezzel a számítási móddal nem súlyoztunk az egyes megfigyelt információk között, azaz nem tekintettük úgy őket, hogy az egyik információ megléte fontosabb lenne a másikinál. Ez a módszer vitatható lehet, hiszen egyforma súllyal értékeli a tájékoztatás és az átláthatóság szempontjából különböző fontosságú információkat (pl. a középvezetők telefonszámának és a szervezeti ábrának a léte a honlapokon).
2. Másrészt ugyanúgy, ahogy az Eitv is teszi, a szervezet egy-egy szintjére vonatkozó információkat részekre bontottuk. Ezzel azonban óhatatlanul súlyoztunk az információk között, mivel így például a középvezetőkre

vonatkozó információk meglétének (név, beosztás, telefonszám, fax, stb.) összességében nyolcszoros súlyt adtunk – mert nyolc ilyen ismérvről szól az Eitv. –, mint a szervezeti ábra honlapon való közlésének. Ezek az eltérő arányok nyilvánvalóan nehezen lennének indokolhatók akármilyen előzetes tartalmi szempont szerint.

3. Harmadrészt az ETI nem minden intézménynél érheti el a maximális százas pontszámot két okból sem. a) Az adott intézménynél nem is léteznek azok tevékenységek, illetve dokumentumok, amelyekre vonatkozó információközlést az Eitv. előírja. Például soha semmilyen szervezet nem ellenőrizte az adott intézmény költségvetését, vagy az adott intézmény semmilyen más szervezettel, illetve intézménnyel nem kötött még együttműködési megállapodást. b) A másik lehetséges ok az egyébként előírt adatok titkosságához kapcsolódik, amelyre a polgári nemzetbiztonsági szolgálatok esetében az Eitv. lehetőséget ad: *„A polgári nemzetbiztonsági szolgálatok által közzeendő adatok körét a polgári nemzetbiztonsági szolgálatokat irányító miniszter az adatvédelmi biztos véleményének előzetes kikérésével a törvénytől eltérően szabályozhatja” (Eitv. 6. § (1)).* A honlapok tanulmányozása és elemzése révén azonban egyik fenti szemponttól sem tudhatjuk meg, hogy érvényesülnek-e vagy sem. Ebből adódóan inkább azt a hibát vállaltuk, hogy az ETI kialakításakor nem vesszük ezeket figyelembe, mint azt, hogy eleve kizárjunk olyan állami intézményeket a megfigyelés köréből, ahol bizonytalanok voltunk abban, hogy egyáltalán léteznek-e a keresett dokumentumok, vagy abban, hogy az adatközlést hogyan szabályozza az illetékes miniszter.

E dilemmák feloldása a jövőben könnyen megoldható lenne, ha az egyes intézmények azt is közölnék honlapjaikon, hogy bizonyos tevékenységekre és dokumentumokra vonatkozó információk csak azért hiányoznak, mert ilyen tevékenységek vagy dokumentumok nincsenek is (például elegendő lenne annak közlése a honlapon, hogy „Z. intézmény nem kötött együttműködési megállapodást semmilyen intézménnyel, szervezettel”, stb.) Másrészt a polgári nemzetbiztonsági szolgálatok esetében közölni lehetne azt listát, amely az illetékes miniszter által engedélyezett és a honlapon közzeendő információkat tartalmazza.

Az általunk választott, vitatható megoldások mellett is azt gondoljuk, hogy az ETI fenti módszer szerinti meghatározása, az általa szolgáltatott adatoknak és az általunk kialakított adatbázisnak a nyilvánosságra hozatala nem haszontalan. Fontos kapaszkodóul szolgálhat ahhoz a munkához, amelyek az intézményi honlapok információ tartalmának javítását célozzák, és amelyekre reményeink szerint több állami intézménynél sor is kerülhet az intézményi rangsorok nyilvánosságra hozatala után.

### 3.1. Táblázat: Az ETI kialakításában számításba vett ismérvek listája

Ismérvek / részindexek	Pontszám	
	Nem található meg	Megtalálható
1. Megtalálható-e a honlapon az ügyfélszolgálat illetve titkárság helye?	0	1
2. Megtalálható-e a honlapon az ügyfélszolgálat illetve titkárság telefonszáma?	0	1
3. Megtalálható-e a honlapon az ügyfélszolgálat illetve titkárság fax száma?	0	1
4. Megtalálható-e a honlapon az ügyfélszolgálat illetve titkárság e-mail címe?	0	1
5. Megtalálható-e a honlapon az ügyfélszolgálat illetve titkárság nyitva tartása?	0	1
6. Megtalálható-e a honlapon a felsővezető neve?	0	1
7. Megtalálható-e a honlapon a felsővezető beosztása?	0	1
8. Megtalálható-e a honlapon a felsővezető fő feladata?	0	1
9. Megtalálható-e a honlapon a felsővezető e-mail címe?	0	1
10. Megtalálható-e a honlapon a felsővezető telefonszáma?	0	1
11. Megtalálható-e a honlapon a felsővezető fax száma?	0	1
12. Megtalálható-e a honlapon a felsővezető önéletrajza?	0	1
13. Megtalálhatóak-e a honlapon a felsővezetőség tagjainak nevei?	0	1
14. Megtalálhatóak-e a honlapon a felsővezetőség tagjainak beosztásai?	0	1
15. Megtalálhatóak-e a honlapon a felsővezetőség tagjainak szervezeti egységei?	0	1
16. Megtalálhatóak-e a honlapon a felsővezetőség tagjainak fő feladatai?	0	1
17. Megtalálhatóak-e a honlapon a felsővezetőség tagjainak e-mail címei?	0	1
18. Megtalálható-e a honlapon a felsővezetőség telefonszáma?	0	1
19. Megtalálható-e a honlapon a felsővezetőség fax száma?	0	1
20. Megtalálható-e a honlapon a felsővezetőség önéletrajza?	0	1
21. Megtalálhatóak-e a honlapon a középvezetők neve?	0	1
22. Megtalálhatóak-e a honlapon a középvezetők beosztása?	0	1
23. Megtalálhatóak-e a honlapon a középvezetők szervezeti egysége?	0	1
24. Megtalálhatóak-e a honlapon a középvezetők fő feladata?	0	1
25. Megtalálhatóak-e a honlapon a középvezetők e-mail címe?	0	1
26. Megtalálhatóak-e a honlapon a középvezetők telefonszáma?	0	1
27. Megtalálhatóak-e a honlapon a középvezetők fax száma?	0	1
28. Megtalálhatóak-e a honlapon a középvezetők önéletrajza?	0	1
29. Megtalálhatóak-e a honlapon az egyes területeken dolgozó ügyintéző neve?	0	1
30. Megtalálhatóak-e a honlapon az egyes területeken dolgozó ügyintéző feladatköre?	0	1
31. Megtalálhatóak-e a honlapon az egyes területeken dolgozó ügyintéző e-mail címe?	0	1
32. Megtalálhatóak-e a honlapon az egyes területeken dolgozó ügyintéző telefonszáma?	0	1
33. Megtalálhatóak-e a honlapon az egyes területeken dolgozó ügyintézők fax száma?	0	1
34. Megtalálhatóak-e a honlapon az egyes területeken dolgozó ügyintézők ügyfélfogadási időpontja?	0	1
35. Megtalálható-e a honlapon az intézmény szervezeti felépítését bemutató ábra?	0	1



36. Szerepel-e az ábrán a felsővezetők névsora?	0	1
37. Szerepel-e az ábrán a középvezetők névsora?	0	1
38. Megtalálható-e a honlapon a felügyelt intézmények felsorolása?	0	1
39. A honlapon szerepel-e SZMSZ?	0	1
40. A honlapon szerepel-e ügyrend?	0	1
41. A honlapon szerepel-e alapvető jogszabályok listája?	0	1
42. Megtalálható-e a honlapon a saját fenntartású adatbázisok, illetve nyilvántartások jegyzéke?	0	1
43. Felsorolják-e a honlapon az intézmény tevékenységéhez kapcsolódóan kiírt pályázatokat?	0	1
44. Megtalálhatóak-e a honlapon az államháztartás pénzeszközei felhasználásával megvalósuló szerződések?	0	1
45. Megtalálhatóak-e a honlapon egyéb együttműködési megállapodások?	0	1
46. Találhatóak-e a honlapon működési statisztikák?	0	1
47. Megtalálhatóak-e a honlapon az intézmény éves költségvetései és számviteli beszámolóik?	0	1
48. Megtalálhatóak-e a honlapon az intézmény negyedéves költségvetései és számviteli beszámolóik?	0	1
49. Letölthető-e a honlapról az ÁSZ jelentés az adott intézmény költségvetéséről?	0	1
50. Letölthető-e a honlapról független könyvvizsgáló cég jelentése az adott intézmény költségvetéséről?	0	1
51. Megtalálhatóak-e a honlapon az intézménynél foglalkoztatottak létszámára vonatkozó adatok?	0	1
Összes elérhető pontszám		51

*Forrás: Átlátható Állam Kezdeményezés az elektronikus információ-szabadságról szóló 2005. évi XC. Törvényben (Eitv) előírt adatközlési követelmények alapján.*

## 4. Egy év eltelt – mi változott?

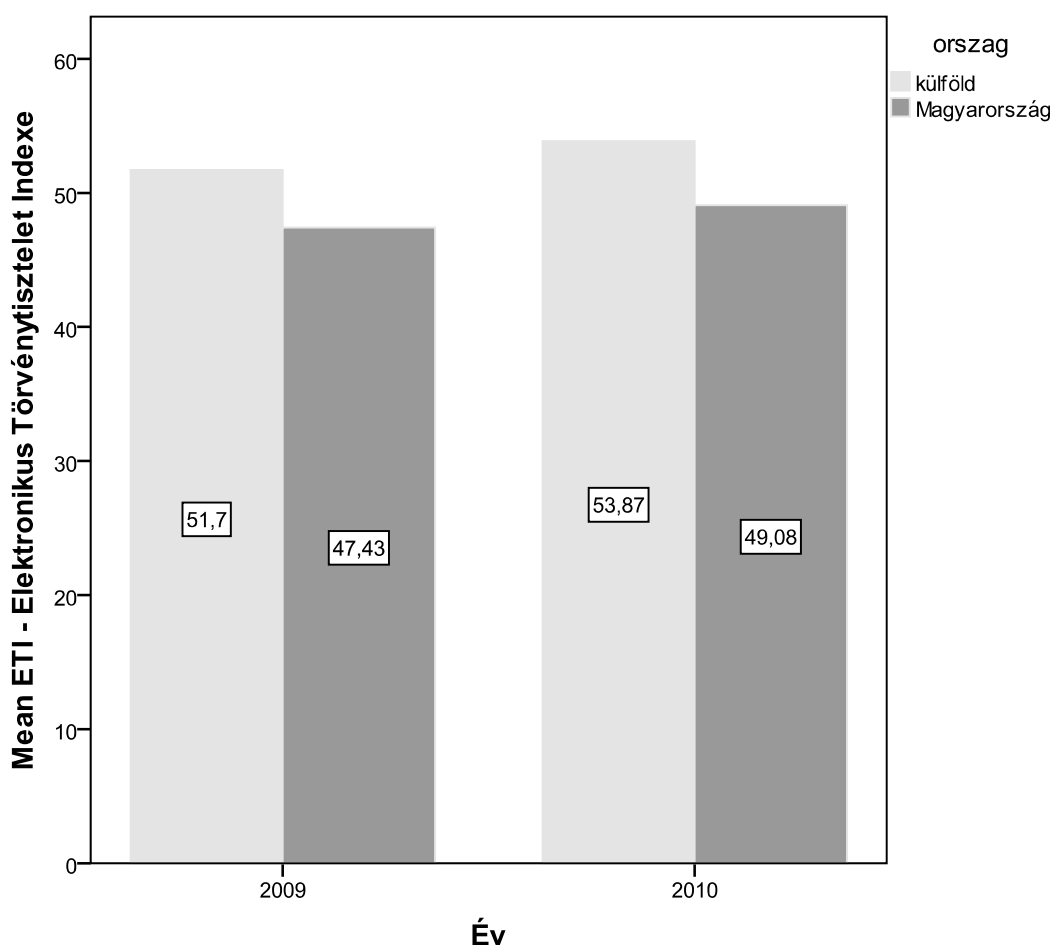
### 4.1. Külföldi honlapok – magyar honlapok

Egy év alatt némileg nőtt az ETI értéke, mind a külföldi minisztériumok, mind a magyar állami intézmények honlapjainak esetében. A külföldi minisztériumoknál 51,7 pontról 53,9 pontra, míg a magyar intézményeknél 47,1 pontról 49,1 pontra történt növekedés.

Ezek szerint pozitív tendenciáknak lehetünk tanúi mind a magyar, mind a külföldi honlapok információ tartalmát tekintve.

De azt is meg kell állapítani, hogy a külföldi minisztériumok honlapjainál ez a javulás kissé nagyobb mértékű (közel 2 pontos) mint a magyar honlapoknál: azaz egy év alatt tovább nőtt a távolság a külföldi és a magyar állami honlapok között.

4.1.1. Ábra: Az ETI (Elektronikus információ-szabadság Törvény-tisztelet Index) alakulása a külföldi minisztériumok és a magyar állami intézmények honlapjainál 2009-2010



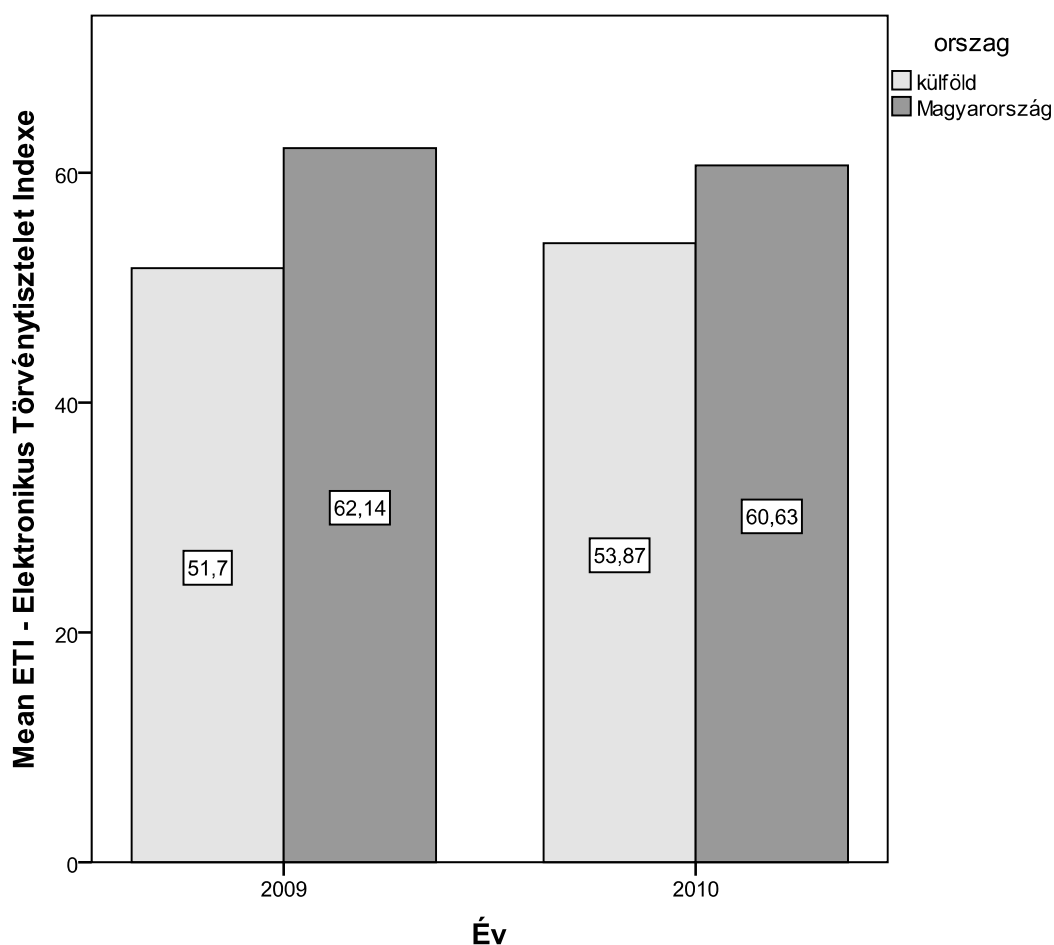
Forrás: Átlátható Állam Kezdeményezés, KIVELE\_2010 program

*Azaz egy év alatt tovább nőtt a távolság a külföldi és a magyar állami honlapok információ tartalma között, az előbbiek javára.*

Természetesen helyesebb az összehasonlítás elvégezni úgy, hogy a külföldi minisztériumokat a magyar minisztériumokkal, országos hatáskörű szervezetekkel vetjük össze (lásd a 4.1.2. táblázatot). A táblázatra tekintve azonban azt kell látnunk, hogy a magyar minisztériumok honlapjai egyrészt az Eitv által előírt információk mindössze 60%-át tartalmazzák átlagban, addig jóval több információt közölnek, mint a külföldi minisztériumok honlapjai.

Másrészt egy év alatt nemhogy javult volna az Eitv követelményeinek való megfelelés a magyar minisztériumok körében, azaz nőtt volna az ETI értéke, hanem éppen fordítva: a korábbi 62,1 pontról 60,6 pontra esett az index. Azaz a magyar minisztériumok honlapjai 2010-ben kevesebb közérdekű, az Eitv által előírt adatot tartalmaztak, mint egy évvel korábban: inkább visszafejlődésről beszélhetünk inkább, mint a jogkövető magatartás erősödéséről.

**4.1.2. Ábra: Az ETI (Elektronikus információ-szabadság Törvény-tisztelet Index) alakulása a külföldi és a magyar minisztériumok honlapjainál 2009-2010**



*Forrás: Átlátható Állam Kezdeményezés, KIVELE\_2010 program*



## 4.2. Magyar állami intézmények honlapjai

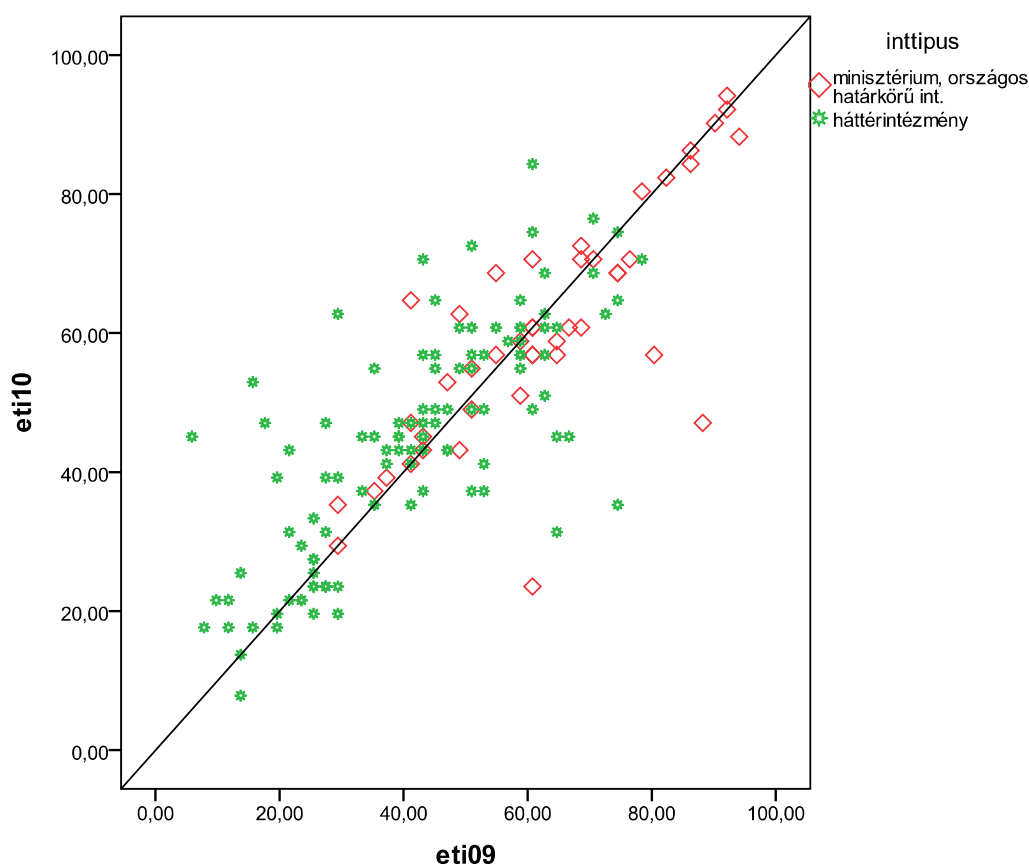
Az vizsgált 156 magyar állami intézmény honlapján találunk olyant, amely az Eitv által megkövetelt információkból szinte semmit sem tartalmaz, és találunk olyant is, amely ezen információk 94%-át közli (lásd a 4.2.1. táblázatot). E téren az eltelt egy év nem hozott számottevő változást.

### 4.2.1. Táblázat: Az ETI (Elektronikus információ-szabadság Törvény-tisztelet Index) alakulása a külföldi és a magyar minisztériumok honlapjainál 2009-2010

jind3 ETI - Elektronikus Törvény-tisztelet Indexe						
ev Év	Minimum	Maximum	Mean	Median	Std. Deviation	N
2009	6	94	47,43	47,06	20,099	155
2010	8	94	49,08	49,02	18,166	153
Total	6	94	48,25	47,06	19,150	308

Forrás: Átlátható Állam Kezdeményezés, KIVELE\_2010 program

### 4.2.1. Ábra: Az ETI (Elektronikus információ-szabadság Törvény-tisztelet Index) 2009-es és 2010-es értékeinek megoszlása a két intézménytípus szerint



Megjegyzés: a 45 fokos egyenes alatt azon intézmények, amelyeknél romlott, a felett azon intézmények, amelyeknél javult az ETI értéke az egy év alatt

Forrás: Átlátható Állam Kezdeményezés, KIVELE\_2010 program

A 4.2.1. ábrából látszik, hogy a 2010-es kedvezőtlen eredményeket néhány intézménynél, kiváltképpen minisztériumnál, illetve országos hatáskörű szervezetnél tapasztalható romlás, a jogkövető magatartás gyengülése váltotta ki. Míg az intézmények jó részénél kismértékű javulást láthatunk, addig ezt néhány más állami intézményben tapasztalható nagymértékű visszaesés rontja le.

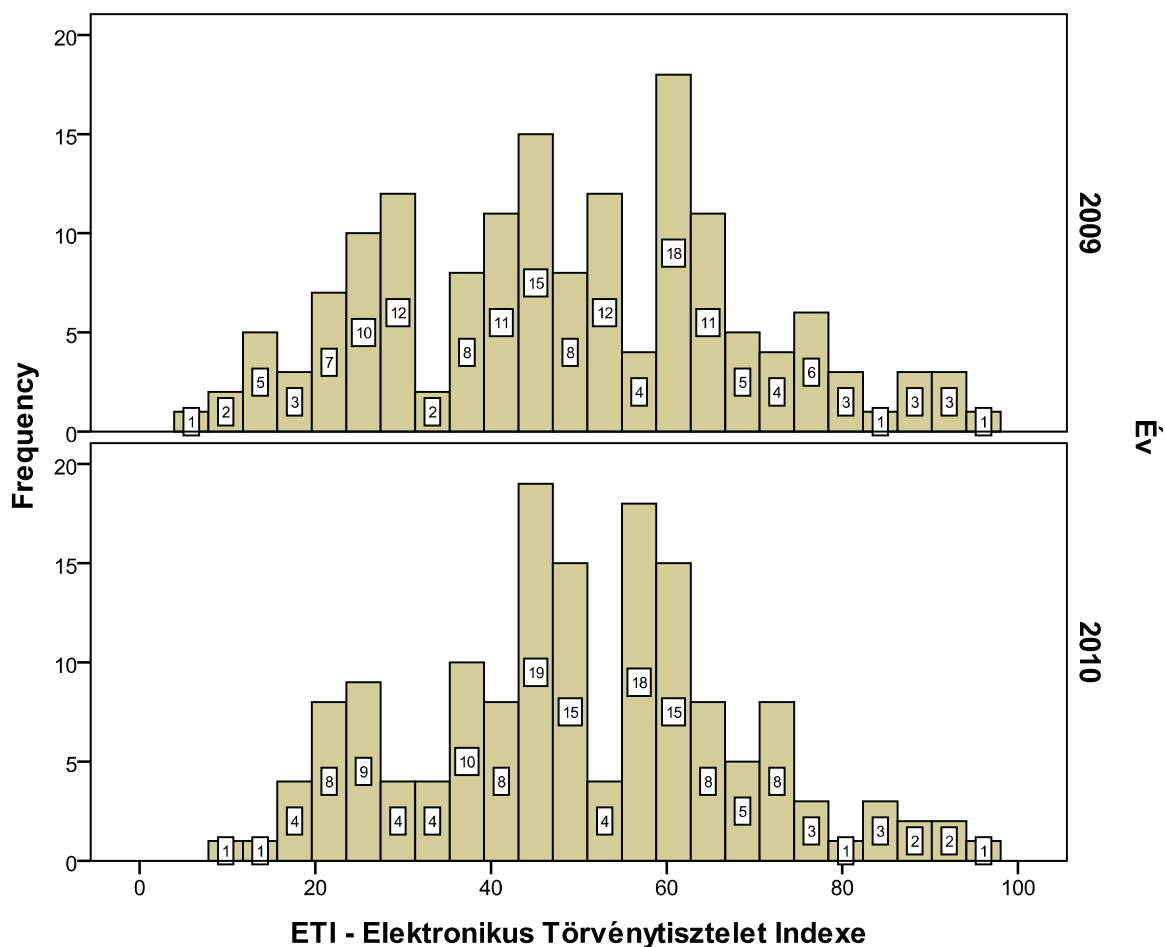
A míg a minisztériumok és országos hatáskörű szervezetek 36%-ánál az ETI értéke javult, addig 38,6%-uknál romlott az elektronikus információ-szabadságról szóló törvénynek való megfelelés az elmúlt egy évben. A háttérintézményeknél jóval pozitívabb tendenciákat láthatunk: a javulás (55%) jóval nagyobb arányban következett be, mint a Törvény-tiszteletben bekövetkező romlás (34%).

**4.2.2. Táblázat: A vizsgált intézmények megoszlása az ETI (Elektronikus információ-szabadság Törvény-tisztelet Index) alakulása szerint 2009-2010**

		inttipus * eti0910 Crosstabulation			Total	
		eti0910				
		-1,00 romlott	,00 nem változott	1,00 javult		
inttipus	1,00 minisztérium, országos hatáskörű int.	Count	17	11	16	44
		% within inttipus	38,6%	25,0%	36,4%	100,0%
	2,00 háttérintézmény	Count	37	12	60	109
		% within inttipus	33,9%	11,0%	55,0%	100,0%
Total		Count	54	23	76	153
		% within inttipus	35,3%	15,0%	49,7%	100,0%

*Forrás: Átlátható Állam Kezdeményezés, KIVELE\_2010 program*

4.2.2. Ábra: Az ETI (Elektronikus információ-szabadság Törvény-tisztelet Index) hisztogramja, magyar állami honlapok, 2009-2010



Forrás: Átlátható Állam Kezdeményezés, KIVELE\_2010 program

A két év adatait ábrázoló hisztogramról leolvasható még az, hogy az egy év alatt a nagyon kevés információt tartalmazó honlapok száma csökkent és kissé nőtt az ETI szerint közepen elhelyezkedő honlapok száma (4.2.2. ábra). Erre a változásra utalt a 4.1.2. táblázatban az is, hogy némileg csökkent az ETI szórása az egy év alatt.

Ha külön megnézzük a minisztériumok, országos hatáskörű szervek és az egyéb intézmények honlapjainak információ tartalmát, akkor azt láthatjuk, hogy a minta egészében tapasztalt pozitív változás háttérében kizárólag az utóbbi csoportban bekövetkezett javulás húzódik meg. Az ETI átlaga csak az utóbbi csoportban nőtt 41 pontról 44,4 pontra, miközben a minisztériumok, országos hatáskörű szervek körében az ETI értéke 62,5 pontról 60,8 pontra csökkent.

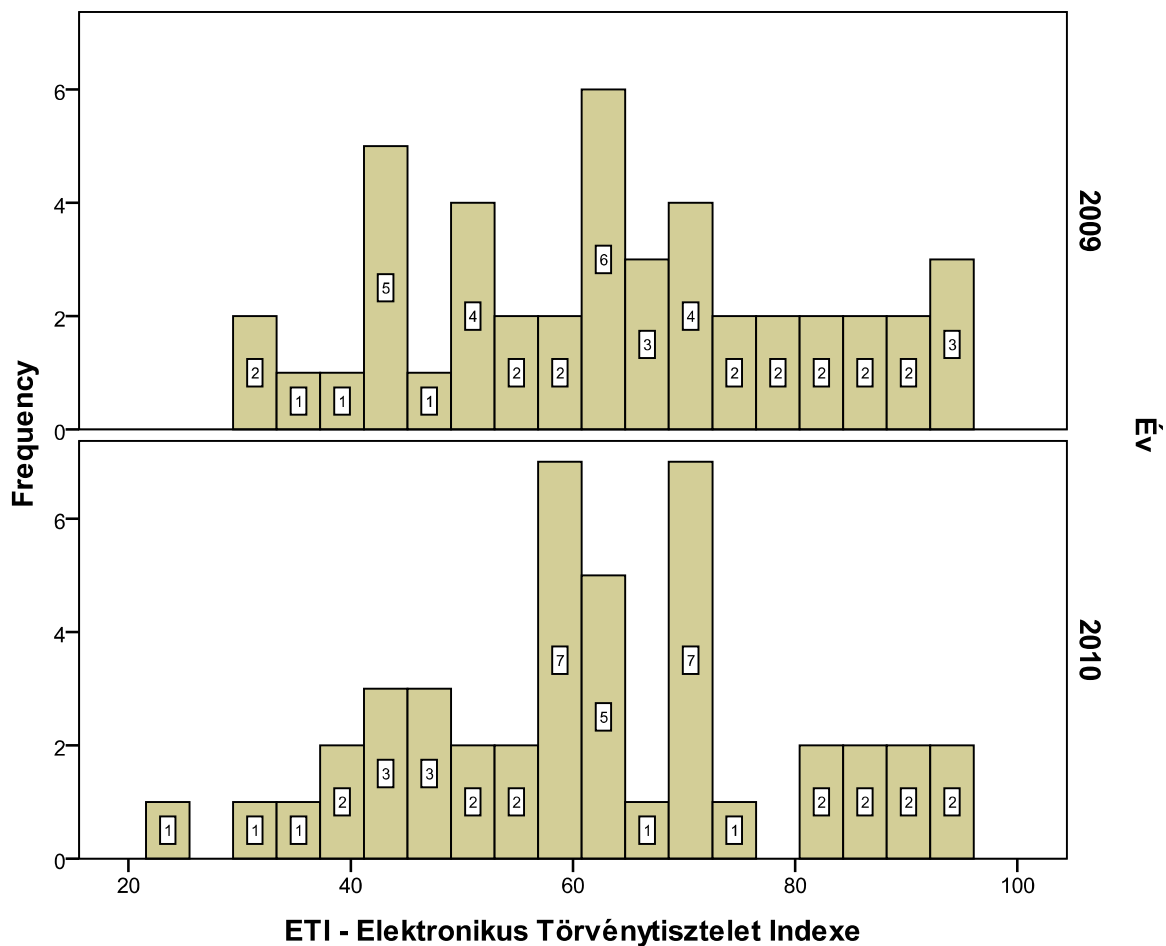
**4.2.3. Táblázat: Az ETI (Elektronikus információ-szabadság Törvény-tisztelet Index) alakulása a minisztériumok, országos hatáskörű szervek, valamint háttérintézmények körében, 2009-2010**

jind3 ETI - Elektronikus Törvény-tisztelet Indexe

x4a Intézmény kódja	ev Év	Minimum	Maximum	Mean	Median	Std. Deviation
1 minisztérium, országos hatáskörű szerv	2009	29	94	62,48	60,78	17,839
	2010	24	94	60,70	59,80	17,104
	Total	24	94	61,59	60,78	17,398
2 háttérintézmény	2009	6	78	41,46	43,14	17,738
	2010	8	84	44,40	45,10	16,458
	Total	6	84	42,91	43,14	17,140
Total	2009	6	94	47,43	47,06	20,099
	2010	8	94	49,08	49,02	18,166
	Total	6	94	48,25	47,06	19,150

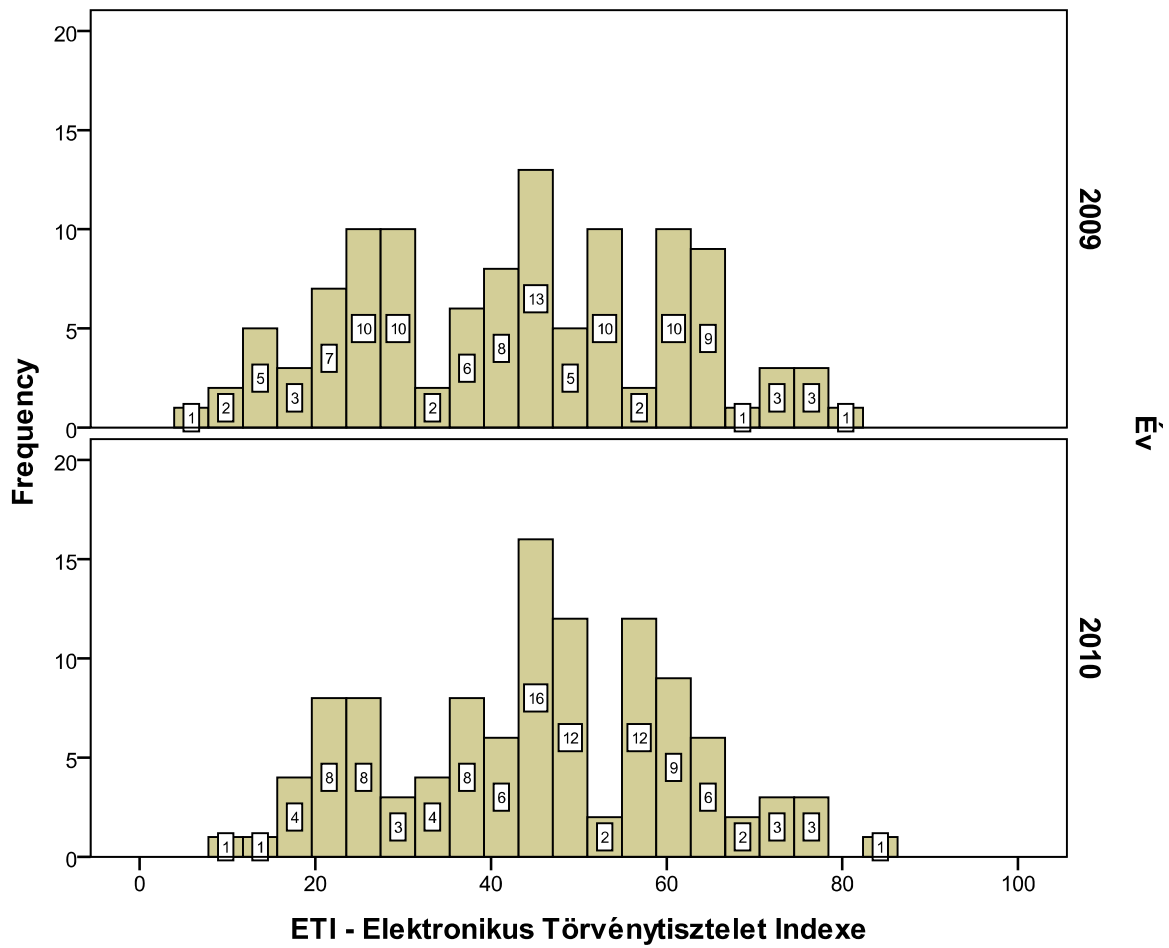
*Forrás: Átlátható Állam Kezdeményezés, KIVELE\_2010 program*

4.2.3. Ábra: Az ETI (Elektronikus információ-szabadság Törvény-tisztelet Index) gyakorisági megoszlása a minisztériumok, országos hatáskörű szervek körében, 2009-2010



Forrás: Átlátható Állam Kezdeményezés, KIVELE\_2010 program

4.2.4. Ábra: Az ETI (Elektronikus információ-szabadság Törvény-tisztelet Index) gyakorisági megoszlása a háttérintézmények körében, 2009-2010



Forrás: Átlátható Állam Kezdeményezés, KIVELE\_2010 program

### 4.3. Változások lépésről-lépésre

1. Továbbra sem derül ki az állami intézmények honlapjairól, hogy a közölt információik mennyire aktuálisnak, érvényesnek – az esetek túlnyomó többségében nem közlik ugyanis a honlap utolsó frissítésének dátumát.

A honlapokat felkeresők számára az esetek több mint 9/10-ében továbbra sem világos, hogy a honlapok, amelyeket látnak, a megtekintés pillanatában is érvényes, friss információkkal szolgálnak-e, vagy sem. **A megvizsgált honlapok 94 százalékáa ugyanis nem tartalmaz adatot arról, hogy a honlapokon szereplő információkat mely időpontban frissítették. Ez határozott romlás tavaly óta, amikor „csak” a honlapok 81%-a tartozott ebbe a kategóriába.**

4.3.1. Táblázat: A honlapok frissítésére vonatkozó információ közlése a minisztériumok, országos hatáskörű szervek, valamint háttérintézmények honlapjain, 2009-2010

		X6 Honlap utolsó frissítésének dátuma				
		0 nem található adat és látszik, hogyan ritkán frissítik	1 nem található adat, de látszik, hogyan rendszeresen frissítik	2 Szerepel a honlapon	Total	
Év	2009	Count	35	91	30	156
		% within ev Év	22,4%	58,3%	19,2%	100,0%
2010	Count	46	101	9	156	
		% within ev Év	29,5%	64,7%	5,8%	100,0%
Total	Count	81	192	39	312	
		% within ev Év	26,0%	61,5%	12,5%	100,0%

*Forrás: Átlátható Állam Kezdeményezés, KIVELE\_2010 program*

2. A honlapok több mint felénél segíti honlaptérkép az olvasó eligazodását. E tekintetben pozitív változás ment végbe az elmúlt egy év alatt.

4.3.2. Táblázat: A honlaptérkép közzlése a minisztériumok, országos hatáskörű szervek, valamint háttérintézmények honlapjain, 2009-2010

		V2 Van-e honlaptérkép?			
		0 nincs	1 van	Total	
Év	2009	Count	73	83	156
		% within ev Év	46,8%	53,2%	100,0%
	2010	Count	67	89	156
		% within ev Év	42,9%	57,1%	100,0%
Total		Count	140	172	312
		% within ev Év	44,9%	55,1%	100,0%

*Forrás: Átlátható Állam Kezdeményezés, KIVELE\_2010 program*



3. *Hiányosak az ügyfélszolgálatok és az intézmények titkárságainak elérhetőségére vonatkozó adatok, de e téren is kismértékű pozitív változásoknak lehetünk tanúi – pontosabbak lettek a honlapok e tekintetben.*

Minden intézménnyel a kapcsolat-felvétel első lépését az ügyfélszolgálat vagy titkárság jelenti. **A honlapok jelentős része publikálja az adott intézmény ügyfélszolgálatának helyét, telefonszámát, fax számát, vagy e-mail címét. Ez alól kivétel az ügyfélszolgálat nyitva tartása – ezt az adatot a honlapok mindössze 38 százaléka teszi elérhetővé.**

Az ügyfélszolgálatot felkeresni kívánó állampolgár ezek szerint az esetek 64%-ában nem kerülheti el az előzetes telefonos, vagy email-ben történő kapcsolatfelvételt, ha fel kívánja keresni az adott intézmény ügyfélszolgálatát.

4.3.3.. *Táblázat: Az ügyfélszolgálatra vonatkozó adatok léte a minisztériumok, országos hatáskörű szervek, valamint háttérintézmények honlapjain, 2009-2010*

	2009	2010	N
a. Helye	92,9	96,2	156
b. Telefonszáma	92,9	96,2	156
c. fax száma	87,2	92,9	156
d. e-mail címe	85,6	87,2	156
e. ügyfélszolgálat esetén a nyitva tartása	37,8	36,2	156

*Forrás: Átlátható Állam Kezdeményezés, KIVELE\_2010 program*

4. Az intézmények vezetőjének személye az esetek többségében ismert: az intézmény vezetőjének nevét a honlapok mindössze 10 százaléka nem közli.

5. Az első számú vezető az esetek alig több mint felében megközelíthető valamilyen módon az állampolgárok számára. Az esetek közel kétharmadában nem ismert a felsővezető szakmai pályafutása – nem elérhető el az önéletrajza az érdeklődő állampolgárok számára.

4.3.4. Táblázat: Az első számú vezetőre vonatkozó adatok léte a minisztériumok, országos hatáskörű szervek, valamint háttérintézmények honlapjain, 2009-2010

---

	2009	2010	N
neve	90,4	90,4	156
beosztása	90,4	90,4	156
fő feladata	63,5	67,3	156
e-mail címe	59,0	55,8	156
telefonszáma	53,8	53,2	156
fax száma	34,6	34,6	156
önéletrajza	39,1	39,7	156

---

Forrás: Átlátható Állam Kezdeményezés, KIVELE\_2010 program

6. A felsővezetőség tagjai ugyan ismertek, de megközelíthetetlenek, és szakmai pályafutásuk is ismertetlen marad az érdeklődő állampolgár számára. E téren nem történt pozitív változás 2009-hez képest.

4.3.5.. Táblázat: A felső vezetőkre vonatkozó adatok léte a minisztériumok, országos hatáskörű szervek, valamint háttérintézmények honlapjain, 2009-2010

---

	2009	2010	N
neve	86,5	88,5	156
beosztása	85,3	89,1	156
fő feladata	27,6	22,4	156
e-mail címe	59,0	55,8	156
telefonszáma	55,8	55,8	156
fax száma	37,2	37,2	156
önéletrajza	37,2	37,2	156

---

*Forrás: Átlátható Állam Kezdeményezés, KIVELE\_2010 program*

7. Az ügyintézők az esetek több mint 60%-ában nem elérhetők a honlap látogatói számára, és szakmai önéletrajzuk is többnyire ismeretlen. Határozott javulás történt ugyanakkor az ügyintézők e-mail címének és telefonszámának közlése tekintetében: míg 2009-ben az ügyintézők 49%-ának lehetett megtudni a honlapról az e-mail címét, addig 2010-ben már 66%-uknak. Az ügyintézők telefonszámát pedig 52% helyett 2010-ben már a honlapok 67%-a közli.

Az állampolgárok számára a kapcsolatfelvétel egyik fontos eleme az adott szervezeten belüli egyes osztályokon dolgozó ügyintézők elérhetősége. **A magyarországi intézmények honlapjainak 65 százaléka az egyes területeken dolgozó ügyintéző nevét, míg 69 százaléka a hozzá tartozó feladatkört nem teszi elérhetővé. Az egyes területeken dolgozó ügyintézők e-mail címét (33%), telefonszámát (32%), vagy fax számát (40%) szintén sok esetben nem közlik.**

4.3.6. Táblázat: A felső vezetőkre vonatkozó adatok léte a minisztériumok, országos hatáskörű szervek, valamint háttérintézmények honlapjain, 2009-2010

	2009	2010	N
név	39,7	34,6	156
feladatkör	32,7	31,4	156
e-mail cím	48,7	66,0	156
telefonszám	51,9	67,3	156
fax szám	41,0	59,6	156
ügyfélfogadási idő	23,1	21,8	156

Forrás: Átlátható Állam Kezdeményezés, KIVELE\_2010 program

8. A tavalyi 40%-koz képest 2010-ben már csak az intézmények közel 35%-a nem közöl szervezeti ábrát.

4.3.7. Táblázat: A szervezeti ábrák léte a minisztériumok, országos hatáskörű szervek, valamint háttérintézmények honlapjain, 2009-2010

		V6 Megtalálható-e a honlapon a szervezeti felépítést bemutató ábra?			
		0 nem	1 igen	Total	
Év	2009	Count	60	96	156
		% within ev Év	38,5%	61,5%	100,0%
	2010	Count	54	102	156
		% within ev Év	34,6%	65,4%	100,0%
Total		Count	114	198	312
		% within ev Év	36,5%	63,5%	100,0%

*Forrás: Átlátható Állam Kezdeményezés, KIVELE\_2010 program*

9. A szervezeti ábrák továbbra is hiányosak. A középvezetők ismeretlenek és elérhetetlenek.

**A szervezeti ábrák többnyire hiányosak, mivel több mint 90%-uknál nem tüntetik fel a szervezeti egységeket vezetőik neveit.**

4.3.8. Táblázat: A vezetők szerepeltetése a szervezeti ábrákon, 2009-2010

		V6a Szerepel-e az ábrán a felsővezetők névsora?				
		0 egy név sincs feltüntetve rajta	1 nem minden esetben van név feltüntetve	2 minden esetben fel vannak tüntetve nevek	Total	
Év	2009	Count	75	4	17	96
		% within ev Év	78,1%	4,2%	17,7%	100,0%
	2010	Count	90	3	9	102
		% within ev Év	88,2%	2,9%	8,8%	100,0%
Total		Count	165	7	26	198
		% within ev Év	83,3%	3,5%	13,1%	100,0%

		V6b Szerepel-e az ábrán a középvezetők névsora?				
		0 egy név sincs feltüntetve rajta	1 nem minden esetben van név feltüntetve	2 minden esetben fel vannak tüntetve nevek	Total	
Év	2009	Count	79	4	13	96
		% within ev Év	82,3%	4,2%	13,5%	100,0%
	2010	Count	92	1	9	102
		% within ev Év	90,2%	1,0%	8,8%	100,0%
Total		Count	171	5	22	198
		% within ev Év	86,4%	2,5%	11,1%	100,0%

Forrás: Átlátható Állam Kezdeményezés, KIVELE\_2010 program

10. A honlapok 40%-a csak magyar nyelven közöl adatokat a szervezet feladatairól. Idegen nyelven tavaly a honlapok 52%-a, 2010-ben már 55%-a elérhető.

4.3.9. Táblázat: Az intézmények feladatainak közzlése a honlapokon, 2009-2010

V7 Megtalálható-e a honlapon az intézményre vonatkozó feladatok leírása?							
		0 nem található meg		1 csak magyarul van leírva		Total	
		2 idegen nyelven is megtalálható, de a két szöveg tartalmilag különbözik		3 idegen nyelven is megtalálható és a két szöveg tartalmilag azonos			
Év	2009	Count	9	66	45	36	156
		% within ev Év	5,8%	42,3%	28,8%	23,1%	100,0%
	2010	Count	7	63	48	38	156
		% within ev Év	4,5%	40,4%	30,8%	24,4%	100,0%
Total		Count	16	129	93	74	312
		% within ev Év	5,1%	41,3%	29,8%	23,7%	100,0%

Forrás: Átlátható Állam Kezdeményezés, KIVELE\_2010 program

11. A szervezeti egységek feladatai 2010-ben kevésbé érhetőek el idegen nyelven, mint 2009- ben: 34% szemben a korábbi 36%-kal.

4.3.10. Táblázat: Az intézmények szervezeti egységeire vonatkozó feladatok közlése a honlapokon, 2009-2010

V8 Megtalálható-e a honlapon az intézmény szervezeti egységeire vonatkozó feladatok leírása?							
		0 nem található meg		1 csak magyarul van leírva	2 idegen nyelven is megtalálható, de a két szöveg tartalmilag különbözik	3 idegen nyelven is megtalálható és a két szöveg tartalmilag azonos	Total
Év	2009	Count	52	48	33	23	156
		% within ev Év	33,3%	30,8%	21,2%	14,7%	100,0%
	2010	Count	50	53	30	23	156
		% within ev Év	32,1%	34,0%	19,2%	14,7%	100,0%
Total		Count	102	101	63	46	312
		% within ev Év	32,7%	32,4%	20,2%	14,7%	100,0%

*Forrás: Átlátható Állam Kezdeményezés, KIVELE\_2010 program*

12. A felügyelt intézmények száma többnyire továbbra is ismeretlen – de öröndetes tény, hogy a korábbi 22% helyett immár a honlapok 33%-a közöl ilyen adatokat.

4.3.11. Táblázat: A felügyelt intézmények feltüntetése a honlapokon, 2009-2010

V9 Megtalálható-e a honlapon a felügyelt intézmények listája?					
		0 nem található meg	1 felsorolják őket	Total	
Év	2009	Count	122	34	156
		% within ev Év	78,2%	21,8%	100,0%
	2010	Count	104	52	156
		% within ev Év	66,7%	33,3%	100,0%
Total		Count	226	86	312
		% within ev Év	72,4%	27,6%	100,0%

*Forrás: Átlátható Állam Kezdeményezés, KIVELE\_2010 program*



13. Némi javulást láthatunk az ügyrend és a szervezetre vonatkozó jogszabályok közlésénél, míg az intézmények szervezeti és működési szabályzatát továbbra is csak a honlapok alig több mint 60%-a közli.

4.3.12. Táblázat: Az SZMSZ, az ügyrend és a működést biztosító alapvető jogszabályok listájának feltüntetése a honlapokon, 2009-2010

	2009	2010	N
SZMSZ	63,5	62,2	156
ügyrend	23,1	26,3	156
a működést biztosító alapvető jogszabályok listája	64,7	70,5	156

Forrás: Átlátható Állam Kezdeményezés, KIVELE\_2010 program

14. Továbbra is csak a honlapok felénél közölik a saját fenntartású adatbázisok, nyilvántartások jegyzékét. E téren némi visszalépés tapasztalható 2009 óta.

4.3.13. Táblázat: A saját fenntartású adatbázisok, nyilvántartások jegyzékének közlése a honlapokon, 2009-2010

		V11 Megtalálható-e a honlapon az intézmény saját fenntartású adatbázisok illetve nyilvántartások jegyzéke?			
		0 nincs egy sem felsorolva	1 felsorolják őket	Total	
Év	2009	Count	73	83	156
		% within ev Év	46,8%	53,2%	100,0%
2010	Count	78	78	156	
	% within ev Év	50,0%	50,0%	100,0%	
Total	Count	151	161	312	
	% within ev Év	48,4%	51,6%	100,0%	

Forrás: Átlátható Állam Kezdeményezés, KIVELE\_2010 program

15. Az intézmények által kiírt közbeszerzési pályázatok csak a honlapok 39%-ánál érhető el (vagy az intézmények közel 60%-a semmilyen közbeszerzési pályázatot nem írt ki 2009-ben és 2010 első négy hónapjában?). Örvendetes, hogy 2009-hez képest 5 százalékponttal több állami honlap közöl ilyen adatokat.

4.3.14. Táblázat: A kiírt közbeszerzési pályázatok felsorolása a honlapokon, 2009-2010

		V12 Felsorolják-e a honlapon a kiírt pályázatokat?			
		0 nem	1 igen	Total	
Év	2009	Count	104	52	156
		% within ev Év	66,7%	33,3%	100,0%
	2010	Count	96	60	156
		% within ev Év	61,5%	38,5%	100,0%
Total		Count	200	112	312
		% within ev Év	64,1%	35,9%	100,0%

*Forrás: Átlátható Állam Kezdeményezés, KIVELE\_2010 program*

16. Az államháztartás pénzeszközei felhasználásával megvalósuló szerződésekről 2010-ben a honlapok 65%-a közöl információkat. Ez az arány egy évvel ezelőtt még csak 57% volt. Azaz e téren nagy előrelépést regisztrálhatunk – vagy lényegesen több szerződéskötésre került sor a tavalyi adatfelvétel óta.

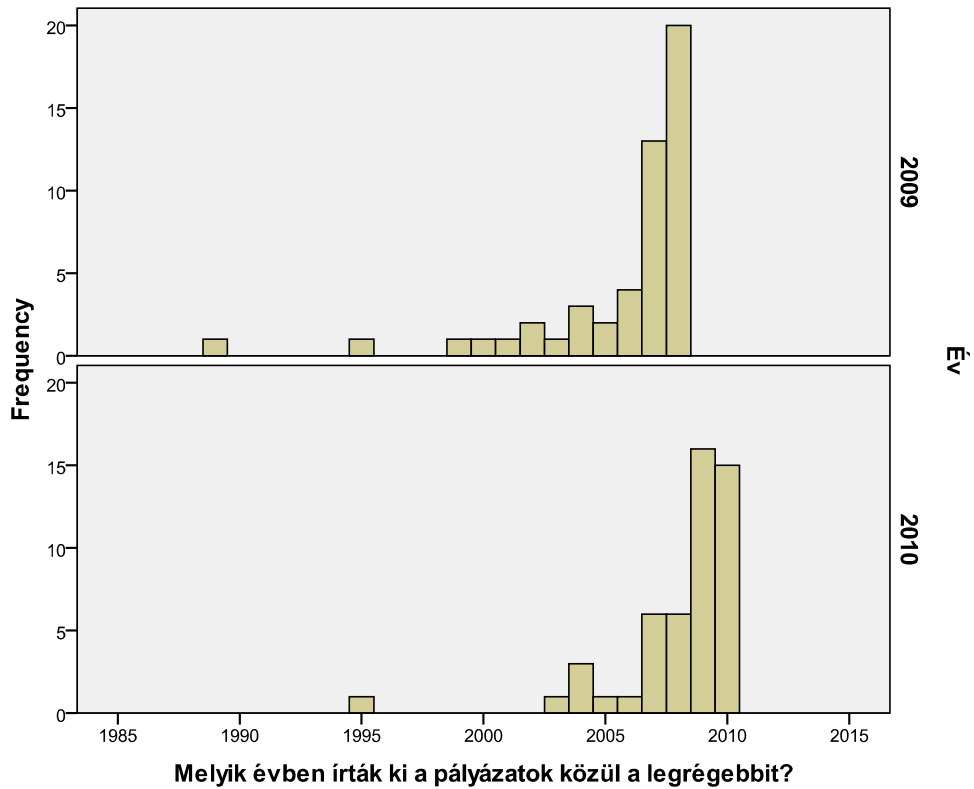
4.3.15. Táblázat: Az államháztartás pénzeszközei felhasználásával megvalósuló szerződések közlése a honlapokon, 2009-2010

		V13 Megtalálhatóak-e a honlapon az államháztartás pénzeszközei felhasználásával megvalósuló szerződések?			
		0 nem	1 igen	Total	
Év	2009	Count	67	89	156
		% within ev Év	42,9%	57,1%	100,0%
	2010	Count	55	101	156
		% within ev Év	35,3%	64,7%	100,0%
Total		Count	122	190	312
		% within ev Év	39,1%	60,9%	100,0%

Forrás: Átlátható Állam Kezdeményezés, KIVELE\_2010 program

17. Jelentősen frissítették a honlapokon közölt pályázatokat: míg 2009-ben a legrégebbiekre nem egy esetben 1989-ben, illetve a 1990-es évek elején került sor, addig 2010-ben már csak elvétve találhatunk 2005 előtti pályázatokat.

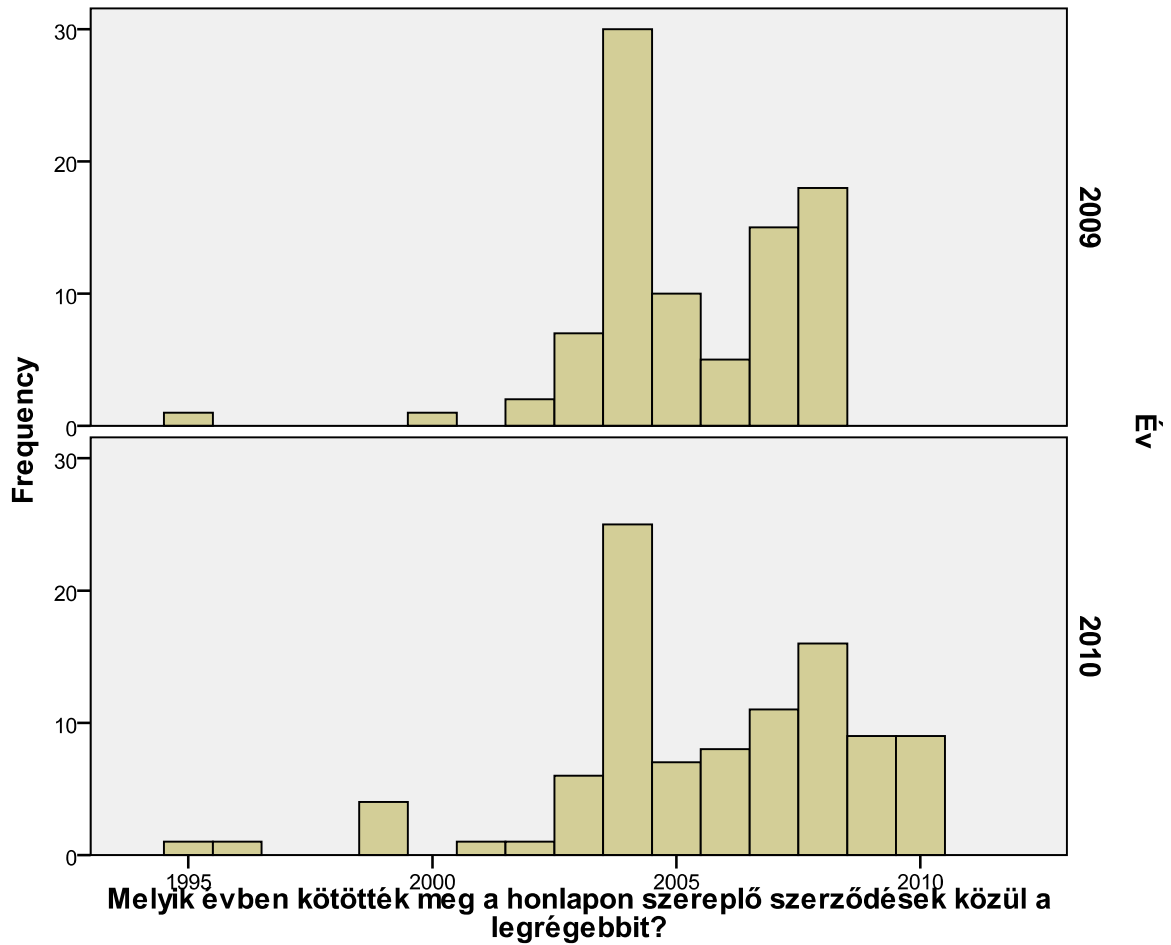
4.3.1.. Ábra: Az intézmények által kiírt pályázatok közül a legrégebbi dátuma, 2009-2010



Forrás: Átlátható Állam Kezdeményezés, KIVELE\_2010 program

18. Az intézmények honlapjain egyrészt frissítették a honlapokon közölt szerződéseket, másrészt korábban nem közölt szerződéseket is közzétettek időközben.

4.3.2. Ábra: Az intézmények által megkötött szerződések közül a legrégebbi dátuma, 2009-2010



Forrás: Átlátható Állam Kezdeményezés, KIVELE\_2010 program

19. Az intézmények mindössze 31%-a közöl honlapjain működési statisztikákat – ez visszalépés a 2009-es helyzethez képest, amikor a honlapok 40%-a tartalmazott ilyen irányú adatokat

4.3.16. Táblázat: Működési statisztikák az intézmények honlapjain, 2009-2010

		V14 Találhatóak-e a honlapon működési statisztikák?			
		0 nem találhatóak	1 igen, találhatóak	Total	
Év	2009	Count	93	63	156
		% within ev Év	59,6%	40,4%	100,0%
	2010	Count	108	48	156
		% within ev Év	69,2%	30,8%	100,0%
Total		Count	201	111	312
		% within ev Év	64,4%	35,6%	100,0%

*Forrás: Átlátható Állam Kezdeményezés, KIVELE\_2010 program*

20. Az intézmények költségvetési és számviteli beszámolóit a honlapok 62%-án szerepelnek. Ez némi előrelépést mutat 2009 óta, amikor csak a honlapok 57%-án voltak elérhetők e dokumentumok.

4.3.17. Táblázat: Működési statisztikák az intézmények honlapjain, 2009-2010

		V15 Megtalálhatóak-e a honlapon az intézmény éves költségvetései és számviteli beszámolóit?			
		0 nem találhatóak meg	1 igen, megtalálhatóak	Total	
Év	2009	Count	67	89	156
		% within ev Év	42,9%	57,1%	100,0%
	2010	Count	59	97	156
		% within ev Év	37,8%	62,2%	100,0%
Total		Count	126	186	312
		% within ev Év	40,4%	59,6%	100,0%

*Forrás: Átlátható Állam Kezdeményezés, KIVELE\_2010 program*

21. Az intézmények honlapjainak alig 39%-án található meg a működési költségekre vonatkozó olyan információk, amelyeket az Eitv tételesen előír. Némi bizakodásra ad okot azonban, hogy a tavalyi felvétel óta érezhetően nőtt a jogkövető állami intézmények aránya e téren.

4.3.18. Táblázat: Néhány, az Eitv által előírt költségvetésre vonatkozó adatok szerepeltetése a honlapokon, 2009-2010

	2009	2010	N
Adatok a mobiltelefon használat költségeiről	31,4	38,5	156
Adatok a gépjárműhasználat költségeiről	30,1	37,8	156
Adatok a külföldi kiküldetések költségeiről	32,9	38,5	156
ÁSZ jelentés az adott intézmény költségvetéséről	16,0	21,2	156
Független könyvvizsgáló cég jelentése az adott intézmény költségvetéséről	3,8	2,6	156

*Forrás: Átlátható Állam Kezdeményezés, KIVELE\_2010 program*

22. Jelentősen megritkult az intézmények létszámára vonatkozó adatok közlése: míg 2009-ben a honlapok 43%-a, addig 2010-ben már csak 34%-a tartalmazott erre vonatkozó információkat.

4.3.19. Táblázat: Az intézmények létszámára vonatkozó adatok közlése, 2009-2010

		V18 Megtalálhatóak-e az intézménynél foglalkoztatottak létszámára vonatkozó adatok?			
		0 nem található meg	1 igen, megtalálható	Total	
Év	2009	Count	89	67	156
		% within ev Év	57,1%	42,9%	100,0%
	2010	Count	103	53	156
		% within ev Év	66,0%	34,0%	100,0%
Total		Count	192	120	312
		% within ev Év	61,5%	38,5%	100,0%

*Forrás: Átlátható Állam Kezdeményezés, KIVELE\_2010 program*



23. Az intézmények honlapjai az esetek 4/5-ben nem közlik a vezetők és a vezető tisztségviselők bérére és béren kívüli juttatására vonatkozó adatokat – bár ezek nyilvánosságra hozását az Eitv tételesen előírja.

4.3.20. Táblázat: Az intézmények vezetőinek bérére vonatkozó információk közlése, 2009-2010

		V19a1 Megtalálható-e a honlapon a vezetők munkabérének összesített összege?			
		0 nem található			
		meg	1 megtalálható	Total	
Év	2009	Count	117	39	156
		% within ev Év	75,0%	25,0%	100,0%
	2010	Count	115	41	156
		% within ev Év	73,7%	26,3%	100,0%
Total		Count	232	80	312
		% within ev Év	74,4%	25,6%	100,0%

*Forrás: Átlátható Állam Kezdeményezés, KIVELE\_2010 program*

4.3.21. Táblázat: Az intézmények vezetői tisztségviselői bérére vonatkozó információk közlése, 2009-2010

		V19b1 Megtalálható-e a honlapon a vezető tisztségviselők munkabérének összesített összege?			
		0 nem található			
		meg	1 megtalálható	Total	
ev Év	2009	Count	121	35	156
		% within ev Év	77,6%	22,4%	100,0%
	2010	Count	124	32	156
		% within ev Év	79,5%	20,5%	100,0%
Total		Count	245	67	312
		% within ev Év	78,5%	21,5%	100,0%

*Forrás: Átlátható Állam Kezdeményezés, KIVELE\_2010 program*

24. Az alkalmazottaknak nyújtott juttatások esetében már közzétehetőbbek az intézmények honlapjai: 34%-uk tartalmaz erre vonatkozó adatokat.

4.3.22. Táblázat: Az intézmények vezetői tisztségviselői bérére vonatkozó információk közzétevése, 2009-2010

		V20 Megtalálható-e a honlapon az alkalmazottaknak nyújtott juttatások fajtája és mértéke összesítve?			
		0 nem található			
		meg	1 megtalálható	Total	
Év	2009	Count	106	50	156
		% within ev Év	67,9%	32,1%	100,0%
	2010	Count	103	53	156
		% within ev Év	66,0%	34,0%	100,0%
Total		Count	209	103	312
		% within ev Év	67,0%	33,0%	100,0%

*Forrás: Átlátható Állam Kezdeményezés, KIVELE\_2010 program*

## **5. Az állami intézmények rangsora az ETI szerint**

### **5.1. Országos hatáskörű szervek és minisztériumok rangsora**

A minisztériumok között a törvénytisztelet szempontjából a legfelső negyedbe tartozik többek között az Oktatási Minisztérium, az Önkormányzati Minisztérium, és a Miniszterelnöki Hivatal. A tavaly ide tartozó Földművelésügyi és Vidékfejlesztési Minisztérium nagyot esett vissza e téren. Az országos hatáskörű szervek között a KSH, a Közigazgatási és Elektronikus Közszolgáltatások Központi Hivatala, az ANTSz, az OMMF, a Magyar Szabadalmi Hivatal, és a Magyar Állami Földtani Intézet tartozik az élbolyba.

A legkevésbé tartotta be az Eitv előírásait többek között a Nemzeti Fejlesztési és Gazdasági Minisztérium, a Környezetvédelmi és Vízügyi Minisztérium, a Közlekedési, Hírközlési és Energiaügyi Minisztérium, valamint az Egészségügyi Minisztérium.

**5.1.1. táblázat: Az Elektronikus információ-szabadság Törvény-tisztelet Indexének értékei 2009-2010-ben az országos hatáskörű szervek és minisztériumok körében**

	2009	2010
Alkotmánybíróság	68,63	60,78
Államadósságkezelő Központ Zrt	58,82	58,82
Állami Népegészségügyi és Tisztiorvosi Szolgálat	86,27	84,31
Állami Számvevőszék	64,71	58,82
Egészségügyi Minisztérium	41,18	47,06
Földművelésügyi és Vidékfejlesztési Minisztérium	88,24	47,06
Honvédelmi Minisztérium	60,78	70,59
Igazságügyi és Rendészeti Minisztérium	60,78	60,78
Igazságügyi Hivatal	60,78	56,86
Kormányzati Személyügyi Szolgáltató és Képzési Központ	50,98	49,02
Környezetvédelmi és Vízügyi Minisztérium	37,25	39,22
Közigazgatási és Elektronikus Közszolgáltatások Központi Hivatala	92,16	92,16
Közlekedési, Hírközlési és Energiaügyi Minisztérium	43,14	43,14
Központi Statisztikai Hivatal	92,16	94,12
Köztársasági Elnöki Hivatal	64,71	56,86
Külügyminisztérium	76,47	70,59
Legfelsőbb Bíróság	66,67	60,78
Legfőbb Ügyészség	50,98	54,90
Magyar Állami Földtani Intézet	78,43	80,39
Magyar Államkincstár	80,39	56,86
Magyar Bányászati és Földtani Hivatal	74,51	68,63
Magyar Kereskedelmi Engedélyezési Hivatal	41,18	64,71
Magyar Nemzeti Bank	47,06	52,94
Magyar Országgyűlés	49,02	43,14
Magyar Rádió Zrt	54,90	56,86
Magyar Szabadalmi Hivatal	90,20	90,20
Magyar Tudományos Akadémia	70,59	70,59
Miniszterelnöki Hivatal	68,63	72,55
MTV Közalapítvány	29,41	29,41
Nemzeti Fejlesztési és Gazdasági Minisztérium	35,29	37,25
Nemzeti Kulturális Alap	49,02	62,75
Nemzeti Kutatási és Technológiai Hivatal	60,78	60,78
Oktatási és Kulturális Minisztérium	94,12	88,24
Országos Addiktológiai Intézet	29,41	35,29
Országos Egészségfejlesztési Intézet	41,18	41,18
Országos Gyógyszerészeti Intézet	74,51	68,63
Országos Munkavédelmi és Munkaügyi Főfelügyelőség	82,35	82,35
Országos Rádió és Televízió Testület	68,63	70,59
Országos Szakfelügyeleti Módszertani Központ	43,14	45,10
Országos Választási Iroda	58,82	50,98
ÖM Turisztikai Szakállamtitkárság	60,78	23,53
Önkormányzati Minisztérium	86,27	86,27
Pénzügyminisztérium	60,78	56,86
Szociális és Munkaügyi Minisztérium	54,90	68,63

*Forrás: Átlátható Állam Kezdeményezés, KIVELE\_2010 program*

**5.1.2. táblázat: Az országos hatáskörű szervek és minisztériumok sorrendje az Elektronikus információ-szabadság Törvény-tisztelet Indexének 2010-es értékei alapján**

	2009	2010
1 Központi Statisztikai Hivatal	92,16	94,12
2 Közigazgatási és Elektronikus Közszolgáltatások Központi Hivatala	92,16	92,16
3 Magyar Szabadalmi Hivatal	90,20	90,20
4 Oktatási és Kulturális Minisztérium	94,12	88,24
5 Önkormányzati Minisztérium	86,27	86,27
6 Állami Népegészségügyi és Tisztiorvosi Szolgálat	86,27	84,31
7 Országos Munkavédelmi és Munkaügyi Főfelügyelőség	82,35	82,35
8 Magyar Állami Földtani Intézet	78,43	80,39
9 Miniszterelnöki Hivatal	68,63	72,55
10 Honvédelmi Minisztérium	60,78	70,59
11 Külügyminisztérium	76,47	70,59
12 Magyar Tudományos Akadémia	70,59	70,59
13 Országos Rádió és Televízió Testület	68,63	70,59
14 Magyar Bányászati és Földtani Hivatal	74,51	68,63
15 Országos Gyógyszerészeti Intézet	74,51	68,63
16 Szociális és Munkaügyi Minisztérium	54,90	68,63
17 Magyar Kereskedelmi Engedélyezési Hivatal	41,18	64,71
18 Nemzeti Kulturális Alap	49,02	62,75
19 Alkotmánybíróság	68,63	60,78
20 Igazságügyi és Rendészeti Minisztérium	60,78	60,78
21 Legfelsőbb Bíróság	66,67	60,78
22 Nemzeti Kutatási és Technológiai Hivatal	60,78	60,78
23 Államadósságkezelő Központ Zrt	58,82	58,82
24 Állami Számvevőszék	64,71	58,82
25 Igazságügyi Hivatal	60,78	56,86
26 Köztársasági Elnöki Hivatal	64,71	56,86
27 Magyar Államkincstár	80,39	56,86
28 Magyar Rádió Zrt	54,90	56,86
29 Pénzügyminisztérium	60,78	56,86
30 Legfőbb Ügyészség	50,98	54,90
31 Magyar Nemzeti Bank	47,06	52,94
32 Országos Választási Iroda	58,82	50,98
33 Kormányzati Személyügyi Szolgáltató és Képzési Központ	50,98	49,02
34 Egészségügyi Minisztérium	41,18	47,06
35 Földművelésügyi és Vidékfejlesztési Minisztérium	88,24	47,06
36 Országos Szakfelügyeleti Módszertani Központ	43,14	45,10
37 Közlekedési, Hírközlési és Energiaügyi Minisztérium	43,14	43,14
38 Magyar Országgyűlés	49,02	43,14
39 Országos Egészségfejlesztési Intézet	41,18	41,18
40 Környezetvédelmi és Vízügyi Minisztérium	37,25	39,22
41 Nemzeti Fejlesztési és Gazdasági Minisztérium	35,29	37,25
42 Országos Addiktológiai Intézet	29,41	35,29
43 MTV Közalapítvány	29,41	29,41
44 ÖM Turisztikai Szakállamtitkárság	60,78	23,53

*Forrás: Átlátható Állam Kezdeményezés, KIVELE\_2010 program*

## 5.2. Háttérintézmények és felügyelt szervezetek rangsora

A háttérintézmények és felügyelt szervezetek között a jogkövető magatartás tekintetében az első az Országos Atomenergia Hivatal. Megőrizte kitüntetett helyét az Országos Rendőr-Főkapitányság, a Gazdasági Versenyhivatal valamint a Hadtörténeti Intézet és Múzeum. Nagyt javított helyezését a Nemzeti Utánpótlás-nevelési és Sportszolgáltatási Intézet, a Földmérési és Távérzékelési Intézet, valamint a Foglalkoztatási és Szociális Hivatal. A Bevándorlási és Állampolgársági Hivatal a 8. helyet foglalja el, amelyet a Magyar Állami Eötvös Lóránd Geofizikai Intézet (9. hely) és az Erdészeti Tudományos Intézet, Nemzeti Fogyasztóvédelmi Hatóság és a Szociálpolitikai és Munkaügyi Intézet követ (10-12. hely). Hozzá kell tennünk azonban, hogy az utóbbiak esetében ETI értéke nem éri el a 65 pontot, azaz a törvény által elírt szempontok 1/3-át még ezen intézmények sem veszik figyelembe honlapjaik kialakításakor.

A sor végén szinte csak elvétve vagy egyáltalán nem találjuk meg az Eitv által meghatározott és irányadónak tekintett szempontokat. Ide a Nemzetbiztonsági Hivatalon (ahol ez a helyezés egyáltalán nem meglepő) és a Honvédelmi Minisztérium háttérintézményein kívül többek között az Oktatási Jogok Biztosa, a Balassi Bálint Magyar Kulturális Intézet, valamint a Vakok Állami Intézete tartozik.

A háttérintézetek sorrendjének egyik érdekessége, hogy a jogkövető magatartás mennyire eltérően érvényesül az egyébként ugyanazt a funkciót ellátó ítélőtábláknál. Míg a Debreceni Ítélőtábla az élmezőny közelében foglal helyet (63 pont), amit a Szegedi- valamint a Pécsi Ítélőtábla már jóval lemaradva követ (59 pont). De a Fővárosi Ítélőtábla 43 ponttal a 59-66. helyet, a Győri Ítélőtábla pedig már csak a 73-76. helyet foglalja el (37,3 pont). Azaz az utóbbiaknál – bár *par excellence* a jogbiztonság letéteményesei lennének – az Eitv betartása jócskán sérül. Kissé szurreális megállapítani a jogkövető magatartás hiányát olyan intézményeknél, amelynek kimondott feladata a törvények érvényesítése és a jogbiztonság megteremtése lenne. De úgy látszik Magyarországon minden lehetséges 2010-ben.

**5.2.1. táblázat: Az Elektronikus információ-szabadság Törvény-tisztelet Indexének értékei 2009-2010-ben a háttérintézmények körében**

	2009	2010
Agrárgazdasági Kutatóintézet	64,71	60,78
Agrármarketing Centrum	58,82	54,90
Állambiztonsági Szolgálatok Történelmi Levéltára	62,75	60,78
Állattenyésztési és Takarmányozási Kutatóközpont	41,18	35,29
Armcom Kommunikációtechnikai ZRt.	7,84	17,65
Arzenál Elektromechanikai ZRt.	13,73	25,49
Balassi Bálint Magyar Kulturális Intézet	15,69	17,65
Bevándorlási és Állampolgársági Hivatal	62,75	68,63
Budapesti Erdőgazdaság Zrt	25,49	25,49
Büntetés-végrehajtási Szervezet	23,53	21,57
Bűnügyi Szakértői és Kutatóintézet	43,14	43,14
CURRUS Gödöllői Harcjárműtechnikai ZRt.	19,61	,00
Debreceni Ítéltábla	72,55	62,75
Diákhitel Központ	41,18	41,18
Duna TV	37,25	43,14
ECOSTAT Kormányzati Gazdasági- és Társadalomstratégiai Kutató Intézet	45,10	49,02
Egészségbiztosítási Felügyelet	35,29	54,90
Egészségügyi Engedélyezési és Közigazgatási Hivatal	62,75	62,75
Egészségügyi Készletgazdálkodási Intézet	27,45	47,06
Egészségügyi Minőségfejlesztési és Korháztechnikai Intézet	47,06	43,14
Egészségügyi Szakképző és Továbbképző Intézet	33,33	45,10
Egyenlő Bánásmód Hatóság	45,10	54,90
Erdészeti tudományos Intézet	74,51	64,71
Értelmi Fogyatékosok Rehabilitációs Intézete	9,80	21,57
Foglalkoztatási és Szociális Hivatal	43,14	70,59
Földmérési és Távérzékelési Intézet	50,98	72,55
Fővárosi Ítéltábla	39,22	43,14
FVM Mezőgazdasági Gépesítési Intéze	62,75	50,98
Gazdasági Versenyhivatal	74,51	74,51
Győri Ítéltábla	52,94	37,25
Hadtörténelmi Intézet és Múzeum	78,43	70,59
Halászati és Öntözési Kutatóintézet	60,78	49,02
Határőrség Országos Parancsnoksága	62,75	,00
Honvéd Egészségügyi Központ	13,73	7,84
Honvédelmi Minisztérium Fejlesztési és Logisztikai Ügynökség	11,76	17,65
Honvédelmi Minisztérium Közgazdasági és Pénzügyi Ügynökség	19,61	39,22
Igazságügyi Szakértői és Kutató Intézetek	29,41	62,75
Infrastrukturális Ügynökség	29,41	39,22
Kaszón Erdőgazdaság Zrt	25,49	33,33
Kormányzati Ellenőrzési Hivatal	52,94	56,86
Kormányzati Frekvenciagazdálkodási Hatóság	25,49	27,45
Közbeszerzések Tanácsa	52,94	41,18
Központi Élelmiszer-Tudományi Kutató Intézet	49,02	54,90
Központi Szolgáltatási Főigazgatóság	54,90	60,78
KSH Könyvtár	49,02	60,78
KSH Népeségtudományi Kutatóintézet	35,29	45,10
Magyar Állami Eötvös Loránd Geofizikai Intézet	70,59	68,63
Magyar Élelmiszer-biztonsági Hivatal	23,53	29,41
Magyar Energia Hivatal	47,06	49,02



Magyar Honvédség Összhaderőnemi Parancsnokság	19,61	19,61
Magyar Kereskedelmi Engedélyezési Hivatal	43,14	47,06
Magyar Köztársaság Információs Hivatala	29,41	23,53
Magyar Köztársaság Katonai Felderítő Hivatala	50,98	37,25
Magyar Külügyi Intézet	43,14	56,86
Magyar Nemzeti Vagyonkezelő Zrt	64,71	45,10
Magyar Statisztikai Társaság	27,45	23,53
Magyar Szabványügyi Testület	27,45	31,37
Magyar Televízió Zrt	43,14	49,02
Mezőgazdasági Biotechnológiai Kutatóközpont	74,51	35,29
Mezőgazdasági és Vidékfejlesztési Hivatal	50,98	60,78
Mezőgazdasági Szakigazgatási Hivatal	50,98	56,86
MH Honvéd Egészségügyi Központ Preventív igazgatóság	58,82	56,86
Mozgássérült Emberek Rehabilitációs Központja	15,69	52,94
Műemlékek Nemzeti Gondnoksága	23,53	21,57
Nemzetbiztonsági Hivatal	25,49	23,53
Nemzetbiztonsági Iroda	11,76	21,57
Nemzetbiztonsági Szakszolgálat	27,45	23,53
Nemzeti Akkreditáló Testület	43,14	45,10
Nemzeti Fejlesztési Ügynökség	45,10	47,06
Nemzeti Fogyasztóvédelmi Hatóság	58,82	64,71
Nemzeti Földalapkezelő Szervezet	5,88	45,10
Nemzeti Hírközlési Hatóság	56,86	58,82
Nemzeti Információs Infrastruktúra Fejlesztési Intézet	43,14	37,25
Nemzeti Közlekedési Hatóság	64,71	31,37
Nemzeti Szakképzési és Felnőttképzési Intézet	50,98	49,02
Nemzeti Színház Zrt.	33,33	37,25
Nemzeti Utánpótlás-nevelési és Sportszolgáltatási Intézet	60,78	74,51
Oktatási Jogok Biztosa	29,41	19,61
Országos "Fredric Juliot Curie" Sugárbiológiai és Sugáregészségügyi Kutató Intézet	25,49	19,61
Országos Alapellátási Intézet	37,25	41,18
Országos Atomenergia Hivatal	60,78	84,31
Országos Egészségbiztosítási Pénztár	45,10	56,86
Országos Élelmezés-és Táplálkozástudományi Intéze	21,57	21,57
Országos Epidemiológiai Központ	25,49	27,45
Országos Gyermekégeszségügyi Intézet	43,14	43,14
Országos Igazságszolgáltatási Tanács Hivatala	52,94	49,02
Országos Katasztrófavédelmi Főigazgatóság	25,49	23,53
Országos Kémiai Biztonsági Intézet	50,98	54,90
Országos Környezetegészségügyi Intézet	41,18	47,06
Országos Környezetvédelmi, Természetvédelmi és Vízügyi Főfelügyelőség	66,67	45,10
Országos Mentőszolgálat Főigazgatósága	21,57	43,14
Országos Meteorológiai Szolgálat	41,18	43,14
Országos Mezőgazdasági Könyvtár és Dokumentációs Központ	47,06	43,14
Országos Nyugdíjbiztosítási Főigazgatóság	62,75	56,86
Országos Rehabilitációs és Szociális Szakértő Intézet	27,45	23,53
Országos Rendőr-Főkapitányság	70,59	76,47
Országos Vérellátó Szolgálat	17,65	47,06
Pécsi Ítéltábla	58,82	56,86
Pénzügyi Szervezetek Állami Felügyelete	58,82	60,78
Polgári Légiközlekedési Hatóság	21,57	31,37
Reménysugár Habilitációs Intézet	39,22	45,10
Rendvédelmi Szervek Védelmi Szolgálat	39,22	47,06



Repülőorvosi- Egészségvizsgáló és Kutató Intézet	13,73	13,73
Szegedi Itélőtábla	58,82	58,82
Szociálpolitikai és Munkaügyi Intézet	45,10	64,71
Tudományos Intézet	,00	,00
Vakok Állami Intézete	19,61	17,65
Vám- és Pénzügyőrség Országos Parancsnoksága	58,82	60,78
Védelmi Hivatal	27,45	39,22
VERGA Veszprémi Erdőgazdaság ZRt.	35,29	35,29
Vidékfejlesztési, Képzési és Szaktanácsadási Intézet	35,29	35,29
Vízügyi és Környezetvédelmi Központi Igazgatóság (VKKI)	39,22	45,10

*Forrás: Átlátható Állam Kezdeményezés, KIVELE\_2010 program*

**5.2.2. táblázat: A háttérintézmények sorrendje az Elektronikus információ-szabadság Törvény-tisztelet Indexének 2010-es értékei alapján**

	2009	2010
1 Országos Atomenergia Hivatal	60,78	84,31
2 Országos Rendőr-Főkapitányság	70,59	76,47
3 Gazdasági Versenyhivatal	74,51	74,51
4 Nemzeti Utánpótlás-nevelési és Sportszolgáltatási Intézet	60,78	74,51
5 Földmérési és Távérzékelési Intézet	50,98	72,55
6 Foglalkoztatási és Szociális Hivatal	43,14	70,59
7 Hadtörténeti Intézet és Múzeum	78,43	70,59
8 Bevándorlási és Állampolgársági Hivatal	62,75	68,63
9 Magyar Állami Eötvös Loránd Geofizikai Intézet	70,59	68,63
10 Erdészeti Tudományos Intézet	74,51	64,71
11 Nemzeti Fogyasztóvédelmi Hatóság	58,82	64,71
12 Szociálpolitikai és Munkaügyi Intézet	45,10	64,71
13 Debreceni Itélőtábla	72,55	62,75
14 Egészségügyi Engedélyezési és Közigazgatási Hivatal	62,75	62,75
15 Igazságügyi Szakértői és Kutató Intézetek	29,41	62,75
16 Agrárgazdasági Kutatóintézet	64,71	60,78
17 Állambiztonsági Szolgálatok Történeti Levéltára	62,75	60,78
18 Központi Szolgáltatási Főigazgatóság	54,90	60,78
19 KSH Könyvtár	49,02	60,78
20 Mezőgazdasági és Vidékfejlesztési Hivatal	50,98	60,78
21 Pénzügyi Szervezetek Állami Felügyelete	58,82	60,78
22 Vám- és Pénzügyőrség Országos Parancsnoksága	58,82	60,78
23 Nemzeti Hírközlési Hatóság	56,86	58,82
24 Szegedi Itélőtábla	58,82	58,82
25 Kormányzati Ellenőrzési Hivatal	52,94	56,86
26 Magyar Külügyi Intézet	43,14	56,86
27 Mezőgazdasági Szakigazgatási Hivatal	50,98	56,86
28 MH Honvéd Egészségügyi Központ Preventív igazgatóság	58,82	56,86
29 Országos Egészségbiztosítási Pénztár	45,10	56,86
30 Országos Nyugdíjbiztosítási Főigazgatóság	62,75	56,86
31 Pécsi Itélőtábla	58,82	56,86
32 Agrármarketing Centrum	58,82	54,90
33 Egészségbiztosítási Felügyelet	35,29	54,90
34 Egyenlő Bánásmód Hatóság	45,10	54,90
35 Központi Élelmiszer-Tudományi Kutató Intézet	49,02	54,90



36	Országos Kémiai Biztonsági Intézet	50,98	54,90
37	Mozgássérült Emberek Rehabilitációs Központja	15,69	52,94
38	FVM Mezőgazdasági Gépesítési Intéze	62,75	50,98
39	ECOSTAT Kormányzati Gazdasági- és Társadalomstratégiai Kutató Intézet	45,10	49,02
40	Halászati és Öntözési Kutatóintézet	60,78	49,02
41	Magyar Energia Hivatal	47,06	49,02
42	Magyar Televízió Zrt	43,14	49,02
43	Nemzeti Szakképzési és Felnőttképzési Intézet	50,98	49,02
44	Országos Igazságszolgáltatási Tanács Hivatala	52,94	49,02
45	Egészségügyi Készletgazdálkodási Intézet	27,45	47,06
46	Magyar Kereskedelmi Engedélyezési Hivatal	43,14	47,06
47	Nemzeti Fejlesztési Ügynökség	45,10	47,06
48	Országos Környezetegészségügyi Intézet	41,18	47,06
49	Országos Vérellátó Szolgálat	17,65	47,06
50	Rendvédelmi Szervek Védelmi Szolgálata	39,22	47,06
51	Egészségügyi Szakképző és Továbbképző Intézet	33,33	45,10
52	KSH Népeségtudományi Kutatóintézet	35,29	45,10
53	Magyar Nemzeti Vagyonkezelő Zrt	64,71	45,10
54	Nemzeti Akkreditáló Testület	43,14	45,10
55	Nemzeti Földalapkezelő Szervezet	5,88	45,10
56	Országos Környezetvédelmi, Természetvédelmi és Vízügyi Főfelügyelőség	66,67	45,10
57	Reménysugár Habilitációs Intézet	39,22	45,10
58	Vízügyi és Környezetvédelmi Központi Igazgatóság (VKKI	39,22	45,10
59	Bűnügyi Szakértői és Kutatóintézet	43,14	43,14
60	Duna TV	37,25	43,14
61	Egészségügyi Minőségfejlesztési és Korháztechnikai Intézet	47,06	43,14
62	Fővárosi Ítéltábla	39,22	43,14
63	Országos Gyermekegészségügyi Intézet	43,14	43,14
64	Országos Mentőszolgálat Főigazgatósága	21,57	43,14
65	Országos Meteorológiai Szolgálat	41,18	43,14
66	Országos Mezőgazdasági Könyvtár és Dokumentációs Központ	47,06	43,14
67	Diákhitel Központ	41,18	41,18
68	Közbeszerzések Tanácsa	52,94	41,18
69	Országos Alapellátási Intézet	37,25	41,18
70	Honvédelmi Minisztérium Közgazdasági és Pénzügyi Ügynökség	19,61	39,22
71	Infrastrukturális Ügynökség	29,41	39,22
72	Védelmi Hivatal	27,45	39,22
73	Győri Ítéltábla	52,94	37,25
74	Magyar Köztársaság Katonai Felderítő Hivatala	50,98	37,25
75	Nemzeti Információs Infrastruktúra Fejlesztési Intézet	43,14	37,25
76	Nemzeti Színház Zrt.	33,33	37,25
77	Állattenyésztési és Takarmányozási Kutatóközpont	41,18	35,29
78	Mezőgazdasági Biotechnológiai Kutatóközpont	74,51	35,29
79	VERGA Veszprémi Erdőgazdaság ZRt.	35,29	35,29
80	Vidékfejlesztési, Képzési és Szaktanácsadási Intézet	35,29	35,29
81	Kasznó Erdőgazdaság Zrt	25,49	33,33
82	Magyar Szabványügyi Testület	27,45	31,37
83	Nemzeti Közlekedési Hatóság	64,71	31,37
84	Polgári Légiközlekedési Hatóság	21,57	31,37
85	Magyar Élelmiszer-biztonsági Hivatal	23,53	29,41
86	Kormányzati Frekvenciagazdálkodási Hatóság	25,49	27,45
87	Országos Epidemiológiai Központ	25,49	27,45
88	Arzenál Elektromechanikai ZRt.	13,73	25,49
89	Budapesti Erdőgazdaság Zrt	25,49	25,49



90	Magyar Köztársaság Információs Hivatala	29,41	23,53
91	Magyar Statisztikai Társaság	27,45	23,53
92	Nemzetbiztonsági Hivatal	25,49	23,53
93	Nemzetbiztonsági Szakszolgálat	27,45	23,53
94	Országos Katasztrófavédelmi Főigazgatóság	25,49	23,53
95	Országos Rehabilitációs és Szociális Szakértő Intézet	27,45	23,53
96	Büntetés-végrehajtási Szervezet	23,53	21,57
97	Értelmi Fogyatékosok Rehabilitációs Intézete	9,80	21,57
98	Műemlékek Nemzeti Gondnoksága	23,53	21,57
99	Nemzetbiztonsági Iroda	11,76	21,57
100	Országos Élelmezés-és Táplálkozástudományi Intéze	21,57	21,57
101	Magyar Honvédség Összhaderőnemi Parancsnokság	19,61	19,61
102	Oktatási Jogok Biztosa	29,41	19,61
103	Országos "Fredric Juliot Curie" Sugárbiológiai és Sugáregészségügyi Kutató Intézet	25,49	19,61
104	Armcom Kommunikációtechnikai ZRt.	7,84	17,65
105	Balassi Bálint Magyar Kulturális Intézet	15,69	17,65
106	Honvédelmi Minisztérium Fejlesztési és Logisztikai Ügynökség	11,76	17,65
107	Vakok Állami Intézete	19,61	17,65
108	Repülőorvosi- Egészségvizsgáló és Kutató Intézet	13,73	13,73
109	Honvéd Egészségügyi Központ	13,73	7,84
110	CURRUS Gödöllői Harcjárműtechnikai ZRt.	19,61	,00
111	Határőrség Országos Parancsnoksága	62,75	...
112	Tudományos Intézet	,00	,00

*Forrás: Átlátható Állam Kezdeményezés, KIVELE\_2010 program*

## Mellékletek

### ***M1. Elemzett és az adatbázisba bekerült intézmények***

#### **M1.1 Az elemzés során figyelembe vett magyar intézmények listája**

<b>Intézmények</b>	<b>Honlap</b>
Köztársasági Elnöki Hivatal	<a href="http://www.keh.hu">www.keh.hu</a>
Agrárgazdasági Kutatóintézet	<a href="http://www.akii.hu">http://www.akii.hu</a>
Agrármarketing Centrum	<a href="http://www.amc.hu">www.amc.hu</a>
Alkotmánybíróság	<a href="http://www.mkab.hu">www.mkab.hu</a>
Államadósságkezelő Központ Zrt.	<a href="http://www.akk.hu">www.akk.hu</a>
Állambiztonsági Szolgálatok Történeti Levéltára	<a href="http://www.abtl.hu">www.abtl.hu</a>
Állami Népegészségügyi és Tisztiorvosi Szolgálat	<a href="http://www.antsz.hu">www.antsz.hu</a>
Állami Számvevőszék	<a href="http://www.asz.hu">www.asz.hu</a>
Állattenyésztési és Takarmányozási Kutatóintézet	<a href="http://www.atk.hu">http://www.atk.hu</a>
Armcom Kommunikációtechnikai ZRt.	<a href="http://www.armcom.hu">www.armcom.hu</a>
Arzenál Elektromechanikai ZRt.	<a href="http://www.hmarzenal.hu">www.hmarzenal.hu</a>
Balassi Bálint Magyar Kulturális Intézet	<a href="http://www.bbi.hu">www.bbi.hu</a>
Bevándorlási és Állampolgársági Hivatal	<a href="http://www.bmbah.hu">www.bmbah.hu</a>
Budapesti Erdőgazdasági ZRt.	<a href="http://www.bp-erdo.hu">www.bp-erdo.hu</a>
Büntetés-végrehajtási szervezet	<a href="http://www.bvop.hu/">http://www.bvop.hu/</a>
Bűnügyi Szakértői és Kutatóintézet	<a href="http://www.bszi.hu">http://www.bszi.hu</a>
CURRUS Gödöllői Harcjárműtechnikai ZRt.	<a href="http://www.currus.hu">www.currus.hu</a>
Debreceni Ítéltábla	<a href="http://www.debreceniitelotabla.hu/">http://www.debreceniitelotabla.hu/</a>
Diákhitel Központ	<a href="http://www.diakhitel.hu">www.diakhitel.hu</a>
Duna TV	<a href="http://www.dunatv.hu/portal/">www.dunatv.hu/portal/</a>
ECOSTAT Kormányzati Gazdasági- és Társadalomstratégiai Kutató Intézet	<a href="http://www.ecostat.hu">www.ecostat.hu</a>
Egészségbiztosítási Felügyelet	<a href="http://www.ebf.hu">www.ebf.hu</a>
Egészségügyi Engedélyezési és Közigazgatási Hivatal	<a href="http://www.eekh.hu">www.eekh.hu</a>
Egészségügyi Készletgazdálkodási Intézet	<a href="http://www.eki.hu">www.eki.hu</a>
Egészségügyi Minisztérium	<a href="http://www.eum.hu">www.eum.hu</a>
Egészségügyi Minőségfejlesztési és Kórháztechnikai Intézet (ORKI)	<a href="http://www.orki.hu">www.orki.hu</a>
Egészségügyi Szakképző és Továbbképző Intézet	<a href="http://www.eti.hu">www.eti.hu</a>
Egyenlő Bánásmód Hatóság	<a href="http://www.egyenlobanasmod.hu">www.egyenlobanasmod.hu</a>
Elektronikai, Logisztikai és Vagyonkezelő ZRt.	<a href="http://www.hmeirt.hu">www.hmeirt.hu</a>
Erdészeti tudományos Intézet	<a href="http://www.erti.hu">http://www.erti.hu</a>
Értelmi Fogyatékosok Rehabilitációs Intézete	<a href="http://www.efri.hu">http://www.efri.hu</a>
Fejlesztési és Logisztikai Ügynökség	<a href="http://www.hmflu.gov.hu/">http://www.hmflu.gov.hu/</a>
Foglalkoztatási és Szociális Hivatal	<a href="http://www.afsz.hu">www.afsz.hu</a>
Földmérési és Távérzékelési Intézet	<a href="http://www.fomi.hu">www.fomi.hu</a>
Földművelésügyi és Vidékfejlesztési Minisztérium	<a href="http://www.fvm.hu">www.fvm.hu</a>
Fővárosi Ítéltábla	<a href="http://www.itelotabla.hu/index.php?id=45">http://www.itelotabla.hu/index.php?id=45</a>

<b>FVM Mezőgazdasági Gépesítési Intézet</b>	<a href="http://www.fvmmi.hu">http://www.fvmmi.hu</a>
<b>Gazdasági Versenyhivatal</b>	<a href="http://www.gvh.hu">www.gvh.hu</a>
<b>Győri Ítéltábla</b>	<a href="http://www.itelotabla.hu/index.php?id=201">http://www.itelotabla.hu/index.php?id=201</a>
<b>Hadtörténeti Intézet és Múzeum</b>	<a href="http://www.militaria.hu/">http://www.militaria.hu/</a>
<b>Halászati és Öntözési Kutatóintézet</b>	<a href="http://www.haki.hu">http://www.haki.hu</a>
<b>Határőrség Országos Parancsnoksága</b>	<a href="http://www.hor.gov.hu">www.hor.gov.hu</a>
<b>HM Infrastrukturális Ügynökség</b>	<a href="http://www.hm.gov.hu/miniszterium/hm_infrastrukturalis_ugynokseg">http://www.hm.gov.hu/miniszterium/hm_infrastrukturalis_ugynokseg</a>
<b>HM Védelmi Hivatal</b>	<a href="http://www.hm.gov.hu/miniszterium/hm_vedelmi_hivatal">http://www.hm.gov.hu/miniszterium/hm_vedelmi_hivatal</a>
<b>Honvéd Egészségügyi Központ</b>	<a href="http://www.mhkhk.hu">http://www.mhkhk.hu</a>
<b>Honvédelmi Minisztérium</b>	<a href="http://www.hm.gov.hu">www.hm.gov.hu</a>
<b>Honvédelmi Minisztérium Közgazdasági és Pénzügyi Ügynökség</b>	<a href="http://www.hm.gov.hu/miniszterium/hm_kozgazdasagi_es_penzugyi_ugynokseg">www.hm.gov.hu/miniszterium/hm_kozgazdasagi_es_penzugyi_ugynokseg</a>
<b>Hungária Televízió Közalapítvány</b>	<a href="http://www.dunatv.hu/kuratorium">http://www.dunatv.hu/kuratorium</a>
<b>Igazságügyi és Rendészeti Minisztérium</b>	<a href="http://www.irm.gov.hu">www.irm.gov.hu</a>
<b>Igazságügyi Hivatal</b>	<a href="http://www.kih.gov.hu">http://www.kih.gov.hu</a>
<b>Igazságügyi Szakértői és Kutató Intézetek</b>	<a href="http://www.iszki.hu">http://www.iszki.hu</a>
<b>Kaszó Erdőgazdaság Zrt.</b>	<a href="http://www.kaszort.hu">www.kaszort.hu</a>
<b>Kormányzati Ellenőrzési Hivatal</b>	<a href="http://www.kehi.gov.hu">www.kehi.gov.hu</a>
<b>Kormányzati Frekvenciagazdálkodási Hatóság</b>	<a href="http://www.kfgh.gov.hu">www.kfgh.gov.hu</a>
<b>Kormányzati Személyügyi Szolgáltató és Közigazgatási Képzési Központ</b>	<a href="http://www.mki.gov.hu">www.mki.gov.hu</a>
<b>Környezetvédelmi és Vízügyi Minisztérium</b>	<a href="http://www.kvvm.hu">www.kvvm.hu</a>
<b>Közbeszerzések Tanácsa</b>	<a href="http://www.kozbeszerzes.hu">www.kozbeszerzes.hu</a>
<b>Közigazgatási és Elektronikus Közszolgáltatások Központi Hivatala</b>	<a href="http://www.nyilvantarto.hu">www.nyilvantarto.hu</a>
<b>Közlekedési, Hírközlési és Energiaügyi Minisztérium</b>	<a href="http://www.khem.gov.hu">www.khem.gov.hu</a>
<b>Központi Élelmiszer-Tudományi Kutatóintézet</b>	<a href="http://www.cfri.hu">http://www.cfri.hu</a>
<b>Központi Ellenőrzési és Hatósági Hivatal</b>	<a href="http://www.hm.gov.hu/miniszterium/hm_kozponti_ellenorzesi_es_hatosagi_hivatal">http://www.hm.gov.hu/miniszterium/hm_kozponti_ellenorzesi_es_hatosagi_hivatal</a>
<b>Központi Statisztikai Hivatal</b>	<a href="http://www.ksh.hu">www.ksh.hu</a>
<b>Központi Szolgáltatási Főigazgatóság</b>	<a href="http://www.kszf.gov.hu">www.kszf.gov.hu</a>
<b>KSH Könyvtár</b>	<a href="http://konyvtar.ksh.hu/">http://konyvtar.ksh.hu/</a>
<b>Külügyminisztérium</b>	<a href="http://www.kulugyminiszterium.hu">www.kulugyminiszterium.hu</a>
<b>Legfelsőbb Bíróság</b>	<a href="http://www.lb.hu">www.lb.hu</a>
<b>Legfőbb Ügyészség</b>	<a href="http://www.mklu.hu">www.mklu.hu</a>
<b>Magyar Állami Eötvös Loránd Geofizikai Intézetek, szervezetek</b>	<a href="http://www.elgi.hu">www.elgi.hu</a>
<b>Magyar Állami Földtani Intézet</b>	<a href="http://www.mafi.hu">http://www.mafi.hu</a>
<b>Magyar Államkincstár</b>	<a href="http://www.allamkincstar.gov.hu">http://www.allamkincstar.gov.hu</a>
<b>Magyar Bányászati és Földtani Hivatal</b>	<a href="http://www.mbfh.hu">www.mbfh.hu</a>
<b>Magyar Élelmiszer-biztonsági Hivatal</b>	<a href="http://www.mebih.gov.hu">www.mebih.gov.hu</a>
<b>Magyar Energia Hivatal</b>	<a href="http://www.eh.gov.hu">www.eh.gov.hu</a>
<b>Magyar Honvédség- Összhaderőnemi Parancsnokság</b>	<a href="http://www.honvedelem.hu">www.honvedelem.hu</a>
<b>Magyar Kereskedelmi Engedélyezési Hivatal</b>	<a href="http://www.mkeh.hu">www.mkeh.hu</a>



<b>Magyar Köztársaság Információs Hivatala</b>	<a href="http://www.mkih.hu">www.mkih.hu</a>
<b>Magyar Köztársaság Katonai Felderítő Hivatala</b>	<a href="http://www.kfh.hu">www.kfh.hu</a>
<b>Magyar Külügyi Intézetet</b>	<a href="http://www.kulugyiintezet.hu">http://www.kulugyiintezet.hu</a>
<b>Magyar Nemzeti Bank</b>	<a href="http://www.mnb.hu">www.mnb.hu</a>
<b>Magyar Nemzeti Vagyonkezelő Zrt.</b>	<a href="http://www.mnvzrt.hu">www.mnvzrt.hu</a>
<b>Magyar Országgyűlés</b>	<a href="http://www.mkogy.hu">www.mkogy.hu</a>
<b>Magyar Rádió Zrt.</b>	<a href="http://www.radio.hu/">http://www.radio.hu/</a>
<b>Magyar Szabadalmi Hivatal</b>	<a href="http://www.mszh.hu">www.mszh.hu</a>
<b>Magyar Szabványügyi Testület</b>	<a href="http://www.mszt.hu">www.mszt.hu</a>
<b>Magyar Televízió Közalapítvány</b>	<a href="http://www.mtvkozalapitvany.hu/">http://www.mtvkozalapitvany.hu/</a>
<b>Magyar Televízió Zrt.</b>	<a href="http://www.mtvzrt.hu">www.mtvzrt.hu</a>
<b>Magyar Tudományos Akadémia</b>	<a href="http://www.mta.hu">www.mta.hu</a>
<b>Mezőgazdasági Biotechnológiai Kutatóközpont</b>	<a href="http://www.abc.hu">http://www.abc.hu</a>
<b>Mezőgazdasági és Vidékfejlesztési Hivatal</b>	<a href="http://www.mvh.gov.hu">www.mvh.gov.hu</a>
<b>Mezőgazdasági Szakigazgatási Hivatal</b>	<a href="http://www.mgszh.gov.hu">www.mgszh.gov.hu</a>
<b>Miniszterelnöki Hivatal</b>	<a href="http://www.meh.hu">www.meh.hu</a>
<b>Mozgássérült Emberek Rehabilitációs Központja</b>	<a href="http://www.merek.hu">http://www.merek.hu</a>
<b>Műemlékek Nemzeti Gondnoksága</b>	<a href="http://www.nemzetimuemlek.hu">http://www.nemzetimuemlek.hu</a>
<b>Nemzetbiztonsági Hivatal</b>	<a href="http://www.nbh.hu">www.nbh.hu</a>
<b>Nemzetbiztonsági Iroda</b>	<a href="http://www.nemzetbiztonsag.hu">www.nemzetbiztonsag.hu</a>
<b>Nemzetbiztonsági Szakszolgálat</b>	<a href="http://www.nbsz.gov.hu">www.nbsz.gov.hu</a>
<b>Nemzeti Akkreditáló Testület</b>	<a href="http://www.nat.hu">www.nat.hu</a>
<b>Nemzeti Fejlesztési és Gazdasági Minisztérium</b>	<a href="http://www.nfgm.gov.hu">www.nfgm.gov.hu</a>
<b>Nemzeti Fejlesztési Ügynökség</b>	<a href="http://www.nfu.hu">www.nfu.hu</a>
<b>Nemzeti Fogyasztóvédelmi Hatóság</b>	<a href="http://www.nfh.hu">http://www.nfh.hu</a>
<b>Nemzeti Földalapkezelő Szervezet</b>	<a href="http://www.nfa.hu">http://www.nfa.hu</a>
<b>Nemzeti Hírközlési Hatóság</b>	<a href="http://www.nhh.hu">www.nhh.hu</a>
<b>Nemzeti Információs Infrastruktúra Fejlesztési Intézet</b>	<a href="http://www.niif.hu">www.niif.hu</a>
<b>Nemzeti Közlekedési Hatóság</b>	<a href="http://www.nkh.gov.hu">www.nkh.gov.hu</a>
<b>Nemzeti Kulturális Alap</b>	<a href="http://www.nka.hu">www.nka.hu</a>
<b>Nemzeti Kutatási és Technológiai Hivatal</b>	<a href="http://www.nkth.gov.hu">www.nkth.gov.hu</a>
<b>Nemzeti Szakképzési és Felnőttképzési Intézet</b>	<a href="http://www.nive.hu">www.nive.hu</a>
<b>Nemzeti Színház Zrt.</b>	<a href="http://www.nemzetisinhaz.hu/">http://www.nemzetisinhaz.hu/</a>
<b>Nemzeti Utánpótlás-nevelési és Sportszolgáltatási Intézet</b>	<a href="http://www.nusi.hu">www.nusi.hu</a>
<b>Népességtudományi Kutatóintézet</b>	<a href="http://www.demografia.hu/">http://www.demografia.hu/</a>
<b>Oktatási és Kulturális Minisztérium</b>	<a href="http://www.okm.gov.hu">www.okm.gov.hu</a>
<b>Oktatási Jogok Biztosa</b>	<a href="http://www.oktbiztos.hu">www.oktbiztos.hu</a>
<b>Országos "Frederic Joliot-Curie" Sugárbiológiai és Sugáregészségügyi Kutató Intézet (OSSKI)</b>	<a href="http://www.osski.hu/">http://www.osski.hu/</a> <a href="http://www.alkohologia.freeweb.hu">http://www.alkohologia.freeweb.hu</a>
<b>Országos Addiktológiai Intézet</b>	
<b>Országos Alapellátási Intézet (OALI)</b>	<a href="http://www.oali.hu/">http://www.oali.hu/</a>
<b>Országos Atomenergia Hivatal</b>	<a href="http://www.haea.gov.hu">www.haea.gov.hu</a>
<b>Országos Egészségbiztosítási Pénztár</b>	<a href="http://www.oep.hu">www.oep.hu</a>



<b>Országos Egészségfejlesztési Intézet (OEFI)</b>	<a href="http://www.oefi.hu/">http://www.oefi.hu/</a>
<b>Országos Élelmezés- és Táplálkozástudományi Intézet (OÉTI)</b>	<a href="http://www.oeti.hu">www.oeti.hu</a>
<b>Országos Epidemiológiai Központ (OEK)</b>	<a href="http://www.oek.hu/">http://www.oek.hu/</a>
<b>Országos Gyermekegészségügyi Intézet (OGYEI)</b>	<a href="http://www.ogyei.hu/">http://www.ogyei.hu/</a>
<b>Országos Gyógyszerészeti Intézet</b>	<a href="http://www.ogyi.hu">www.ogyi.hu</a>
<b>Országos Igazságszolgáltatási Tanács Hivatala</b>	<a href="http://www.birosag.hu">http://www.birosag.hu</a>
<b>Országos Katasztrófavédelmi Főigazgatóság</b>	<a href="http://www.katasztrofavedelem.hu">www.katasztrofavedelem.hu</a>
<b>Országos Kémiai Biztonsági Intézet (OKBI)</b>	<a href="http://www.okbi.hu">www.okbi.hu</a>
<b>Országos Környezetegészségügyi Intézet (OKI)</b>	<a href="http://efrirk.antsz.hu/oki">http://efrirk.antsz.hu/oki</a>
<b>Országos Környezetvédelmi, Természetvédelmi és Vízügyi Főfelügyelőség</b>	<a href="http://www.orszagoszoldhatosag.gov.hu">http://www.orszagoszoldhatosag.gov.hu</a>
<b>Országos Mentőszolgálat Főigazgatósága</b>	<a href="http://www.mentok.hu">www.mentok.hu</a>
<b>Országos Meteorológiai Szolgálat</b>	<a href="http://www.met.hu">www.met.hu</a>
<b>Országos Mezőgazdasági Könyvtár és Dokumentációs Központ</b>	<a href="http://www.omgk.hu">http://www.omgk.hu</a>
<b>Országos Munkavédelmi és Munkaügyi Főfelügyelőség</b>	<a href="http://www.ommf.hu">www.ommf.hu</a>
<b>Országos Nyugdíjbiztosítási Főigazgatóság</b>	<a href="http://www.onyf.hu">www.onyf.hu</a>
<b>Országos Rádió és Televízió Testület</b>	<a href="http://www.ortt.hu">www.ortt.hu</a>
<b>Országos Rehabilitációs és Szociális Szakértő Intézet</b>	<a href="http://www.orszi.hu">http://www.orszi.hu</a>
<b>Országos Rendőr-főkapitányság</b>	<a href="http://www.police.hu">http://www.police.hu</a>
<b>Országos Szakfelügyeleti Módszertani Központ (OSZMK)</b>	<a href="http://www.oszmk.hu">http://www.oszmk.hu</a>
<b>Országos Választási Iroda</b>	<a href="http://www.valasztas.hu">www.valasztas.hu</a>
<b>Országos Vérellátó Szolgálat</b>	<a href="http://www.ovsz.hu">www.ovsz.hu</a>
<b>Önkormányzati Minisztérium</b>	<a href="http://www.otm.gov.hu">www.otm.gov.hu</a>
<b>Pécsi Ítéltábla</b>	<a href="http://www.pecsiitelotabla.hu/">http://www.pecsiitelotabla.hu/</a>
<b>Pénzügyi Szervezetek Állami Felügyelete</b>	<a href="http://www.pszaf.hu">http://www.pszaf.hu</a>
<b>Pénzügyminisztérium</b>	<a href="http://www.p-m.hu">www.p-m.hu</a>
<b>Polgári Légiközlekedési Hatóság</b>	<a href="http://www.caa.hu">www.caa.hu</a>
<b>Preventív Igazgatóság</b>	<a href="http://www.hekprev.hu/">http://www.hekprev.hu/</a>
<b>Reménysugár Habilitációs Intézet</b>	<a href="http://www.rhi.hu">http://www.rhi.hu</a>
<b>Rendvédelmi Szervek Védelmi Szolgálat</b>	<a href="http://www.bm.hu/rszvsz">http://www.bm.hu/rszvsz</a>
<b>Repülőorvosi, Egészségvizsgáló és Kutató Intézet</b>	<a href="http://www.hm.gov.hu/honvedseg/mh_hek_revki">http://www.hm.gov.hu/honvedseg/mh_hek_revki</a>
<b>Szegedi Ítéltábla</b>	<a href="http://www.szitb.hu/">http://www.szitb.hu/</a>
<b>Szociális-és Munkaügyi Minisztérium</b>	<a href="http://www.szmm.gov.hu">www.szmm.gov.hu</a>
<b>Szociálpolitikai és Munkaügyi Intézet</b>	<a href="http://www.szmi.hu">www.szmi.hu</a>
<b>Tudományos Intézet</b>	<a href="http://www.hm.gov.hu/honvedseg/mh_hek_tudomanyos_intezet">http://www.hm.gov.hu/honvedseg/mh_hek_tudomanyos_intezet</a>
<b>Turisztikai Szakállamtitkárság</b>	<a href="http://www.mth.gov.hu/">http://www.mth.gov.hu/</a>
<b>Vakok Állami Intézete</b>	<a href="http://www.vakokintezete.hu">http://www.vakokintezete.hu</a>
<b>Vám- és Pénzügyőrség Országos Parancsnoksága</b>	<a href="http://www.vam.hu">www.vam.hu</a>
<b>VERGA Veszprémi Erdőgazdaság ZRt.</b>	<a href="http://www.verga.hu">www.verga.hu</a>
<b>Vidékfejlesztési, Képzési és Szaktanácsadási Intézet</b>	<a href="http://www.vkszi.hu">www.vkszi.hu</a>
<b>Vízügyi és Környezetvédelmi Központi Igazgatóság (VKKI)</b>	<a href="http://www.oktfv.hu">http://www.oktfv.hu</a>

## M1.2. Az elemzés során figyelembe vett külföldi intézmények listája

Intézmény	Honlap
Német Pénzügyminisztérium (Bundesministerium der Finanzen)	<a href="http://www.bundesfinanzministerium.de">http://www.bundesfinanzministerium.de</a>
Német Szociális Minisztérium (Bundesministerium für Arbeit und Soziale)	<a href="http://www.bmas.de/coremedia/generator/16702/startseite.html">http://www.bmas.de/coremedia/generator/16702/startseite.html</a>
Német Oktatási Minisztérium (Bundesministerium für Bildung und Forschung)	<a href="http://www.bmbf.de">http://www.bmbf.de</a>
Német Egészségügyi Minisztérium (Bundesministerium für Gesundheit)	<a href="http://www.bmg.bund.de">http://www.bmg.bund.de</a>
Ír Szociális Minisztérium (Department of Social and Family Affairs)	<a href="http://www.welfare.ie/EN/Pages/default.aspx">http://www.welfare.ie/EN/Pages/default.aspx</a>
Ír Pénzügyminisztérium (Department of Finance)	<a href="http://www.finance.gov.ie">http://www.finance.gov.ie</a>
Ír oktatási minisztérium (Department of Education and Science)	<a href="http://www.education.ie">http://www.education.ie</a>
Ír Egészségügyi Minisztérium (Department of Health and Children)	<a href="http://www.dohc.ie">http://www.dohc.ie</a>
Brit egészségügyi minisztérium (Department of Health)	<a href="http://www.dh.gov.uk/en/index.htm">http://www.dh.gov.uk/en/index.htm</a>
Brit pénzügyminisztérium (HM Treasury)	<a href="http://www.hm-treasury.gov.uk">http://www.hm-treasury.gov.uk</a>
Brit oktatási és szociális minisztérium (Department for Children, Schools and Families)	<a href="http://www.dcsf.gov.uk/index.htm">http://www.dcsf.gov.uk/index.htm</a>
Brit munkaügyi minisztérium (Department for Work and Pensions)	<a href="http://www.dwp.gov.uk">http://www.dwp.gov.uk</a>
Spanyol Gazdasági és Pénzügyminisztérium (Ministerio de Economía y Hacienda)	<a href="http://www.meh.es">http://www.meh.es</a>
Spanyol Munkaügyi és Bevándorlási Minisztérium (Ministerio de Trabajo e Inmigración)	<a href="http://www.mtas.es">http://www.mtas.es</a>
Spanyol Ipari, Turisztikai és Kereskedelmi Minisztérium (Ministerio de Industria Turismo y Comercio)	<a href="http://www.mityc.es">http://www.mityc.es</a>
Spanyol Egészségügyi Minisztérium (Ministerio de Sanidad y Consumo)	<a href="http://www.msc.es">http://www.msc.es</a>
Finn Pénzügyminisztérium (Valtiovarainministeriö)	<a href="http://www.vm.fi">http://www.vm.fi</a>
Finn Szociális- és Egészségügyi Minisztérium (Sosiaali- ja terveysministeriö)	<a href="http://www.stm.fi">http://www.stm.fi</a>
Finn Munkaügyi és Gazdasági Minisztérium (Työ- ja elinkeinoministeriö)	<a href="http://www.tem.fi">http://www.tem.fi</a>

*Forrás: Átlátható Állam Kezdeményezés, KIVELE\_2010 program*